

Umfrage GR-Bundesverband - Präsentation der Ergebnisse

**Wahrnehmungen, Perspektiven, Fragen
und Problemanzeigen für die weitere
Entwicklung pastoraler Berufe
aus dem Blickwinkel der
Gemeindereferentinnen und
Gemeindereferenten
im Sommer 2015**

Umfrage GR-Bundesverband - Präsentation der Ergebnisse

Anlass:

- die für 2016 geplante Überprüfung der Rahmenordnung
- für Gemeinde- und Pastoralreferenten/innen (GR und PR)
- seitens der Kommission IV (K IV) der Deutschen Bischofskonferenz (DBK)

Umfrage GR-Bundesverband - Präsentation der Ergebnisse

Erstellt und durchgeführt

- durch den Vorstand des GemeindereferentInnen-Bundesverbands
- auf der Grundlage eines Beschlusses der Mitgliederversammlung

Umfrage GR-Bundesverband - Präsentation der Ergebnisse

Vorgeschichte:

- In der Zeit der Entwicklung der Neufassung des Rahmenstatuts für GR und PR von 2011 war der jeweilige Vorstand des Bundesverbands immer wieder im Gespräch mit Frau Dr. Kunz, Geschäftsführerin der K IV der DBK.
- Bei einem Gespräch zwischen Vorstand und Dr. Kunz im September 2013 wurde die Idee entwickelt, seitens des Verbands eine Studie auf dem Hintergrund der seitens der K IV geplanten Überprüfung der Rahmenstatuten, durchzuführen.
- Diese Idee wurde seitens der Mitgliederversammlung unterstützt.

Umfrage GR-Bundesverband - Präsentation der Ergebnisse

- Die Entwicklung des Fragebogens orientiert sich an den Themen einer Fachtagung,
- an der im Mai 2012 Michaela Labudda und Regina Nagel teilnahmen.
- Diese Fachtagung nahm auf der Grundlage der Rahmenstatuten die weitere Entwicklung pastoraler Berufe in den Blick.

Umfrage GR-Bundesverband - Präsentation der Ergebnisse

Die Schwerpunkte der Arbeitsgruppen an diesem Tage lauteten:

- Personalentwicklung und Attraktivität der Berufe
- Kooperation: Gemeinde-/Pastoralreferent/innen und Ehrenamtliche in den neuen pastoralen Ordnungen
- Kooperation: Gemeinde-/Pastoralreferent/innen und Priester in den neuen pastoralen Ordnungen
- Ausbildungssituation und Nachwuchsgewinnung
- Förderung von Frauen – Perspektiven für Gemeinde – und Pastoralreferentinnen
- Grundordnung und arbeitsrechtliche Fragestellungen
- Spiritualität im Beruf
- Entwicklung der Berufsbezeichnungen
- Abgesehen von Fragen zum Rahmenstatut wurden im Fragebogen diese Themen der Fachtagung aufgegriffen.

Umfrage GR-Bundesverband - Präsentation der Ergebnisse

Verbreitung des Fragebogens:

- Versand an die Vorsitzenden der einzelnen Berufsverbände per E-Mail
- mit der Bitte, die Befragung an die jeweiligen Mitglieder weiter zu versenden
- und möglichst auch Nichtverbandsmitglieder darauf aufmerksam zu machen.

Umfrage GR-Bundesverband - Präsentation der Ergebnisse

- Unterstützung bei der Verbreitung auch durch den VKRG in den bayrischen Bistümern.
- Auch Kollegen/innen in den Diözesen Limburg, Dresden-Meissen, Erfurt, Magdeburg und Görlitz wurden um Bekanntgabe der Umfrage gebeten.

Umfrage GR-Bundesverband - Präsentation der Ergebnisse

I Themenbereiche und Fragestellungen

1 Angaben zur Person

Zielgruppe waren die Gemeindeferenten/innen aller deutschen Diözesen. Gefragt wurde nach:

- Geburtsjahr,
- Dienstjahren,
- (Erz)diözese,
- Geschlecht,
- Studienabschluss,
- Beschäftigungsumfang,
- Mitgliedschaft im GR-Berufsverband,
- die vorwiegende derzeitige Einsatzebene,
- Zweitstudienabschlüsse,
- zertifizierte Zusatzqualifikationen.

Umfrage GR-Bundesverband - Präsentation der Ergebnisse

Die Ermittlung der anonymen, personenbezogenen Daten ermöglichen es, Untergruppen zu vergleichen und spezifischer auszuwerten, z.B. unter Aspekten wie Alter, Verbandsmitgliedschaft oder auch diözesaner Zugehörigkeit.

Vereinbarung des Vorstandes, aus Datenschutzgründen, eine Auswahl an bistumsbezogenen Ergebnissen nur dann zu erheben und zu veröffentlichen,

wenn mindestens 50 Personen aus einer Diözese die Fragen beantwortet haben.

Umfrage GR-Bundesverband - Präsentation der Ergebnisse

2 Rahmenstatuten

Welche Bedeutung haben die Rahmenstatuten für Gemeindereferenten/innen?

- a) In welchen Bistümern haben GR die Rahmenstatuten durch den Dienstgeber erhalten und wissen die GR, ob dies geschehen ist oder nicht?
- b) Wurde das Papier gelesen und sehen sich diejenigen, die es gelesen haben in der Lage, einige Unterschiede zum vorangegangenen Rahmenstatut zu benennen?
- c) Wie bewerten GR die Tatsache, dass es nun zum ersten Mal ein Rahmenstatut für beide Berufsgruppen gibt und insbesondere den Sachverhalt, dass für beide Berufsgruppen in etwa dieselben Tätigkeitsbereiche benannt sind?

Umfrage GR-Bundesverband - Präsentation der Ergebnisse

3 Tätigkeiten

- In welchen Bereichen sind GR besonders stark eingesetzt,
- für welche Bereiche wünschen Sie sich mehr Zeit,
- inwieweit haben sie in den letzten Jahren Veränderungen erlebt,
- an welchen noch nicht allgemein üblichen, beispielhaft benannten Arbeitsbereichen hätten sie Interesse
- und wie zufrieden sind sie, vor allem auch im Hinblick auf den Umfang der Arbeitszeit und die möglichen Freiräume mit ihrer work-live-balance.

Umfrage GR-Bundesverband - Präsentation der Ergebnisse

4 Kooperation und Führung

- Welche Erfahrungen machen Gemeindereferentinnen in den Bereichen Kooperation und Führung,
- welche Veränderungen wünschen sie sich
- und was ist / wäre aus ihrer Sicht hilfreich?

Umfrage GR-Bundesverband - Präsentation der Ergebnisse

5 Ausbildung / Nachwuchs gewinnen

- Was hat die Berufsträger/innen unterschiedlicher Altersgruppen vor allem motiviert, sich für Ihren Beruf zu entscheiden
- und was halten sie aktuell für notwendig, um bei (jungen) Menschen Interesse zu wecken und Perspektiven zu bieten?

Umfrage GR-Bundesverband - Präsentation der Ergebnisse

6 Spiritualität im Beruf

- Sehen sich Gemeindereferentinnen als grundsätzlich in der katholischen Spiritualität verankert
- und inwieweit ist ihr Arbeitsort der Ort, an dem sie ihre Spiritualität leben können?

Umfrage GR-Bundesverband - Präsentation der Ergebnisse

7 Arbeitsrecht

- Sind GR, vor allem im Vergleich mit PR, derzeit mit der Vergütung ihrer Tätigkeit zufrieden?
- Halten GR eine Lockerung der Grundordnung auch für den pastoralen Bereich im Hinblick auf Geschiedene Wiederverheirate
- oder auch Personen, die in eingetragenen Lebensgemeinschaften leben für angemessen und notwendig?

Umfrage GR-Bundesverband - Präsentation der Ergebnisse

8 Entwicklung der Berufsbezeichnung

- Wie viele GR halten eine Änderung der Berufsbezeichnung für notwendig
- und welche Alternativen werden ggf. favorisiert?

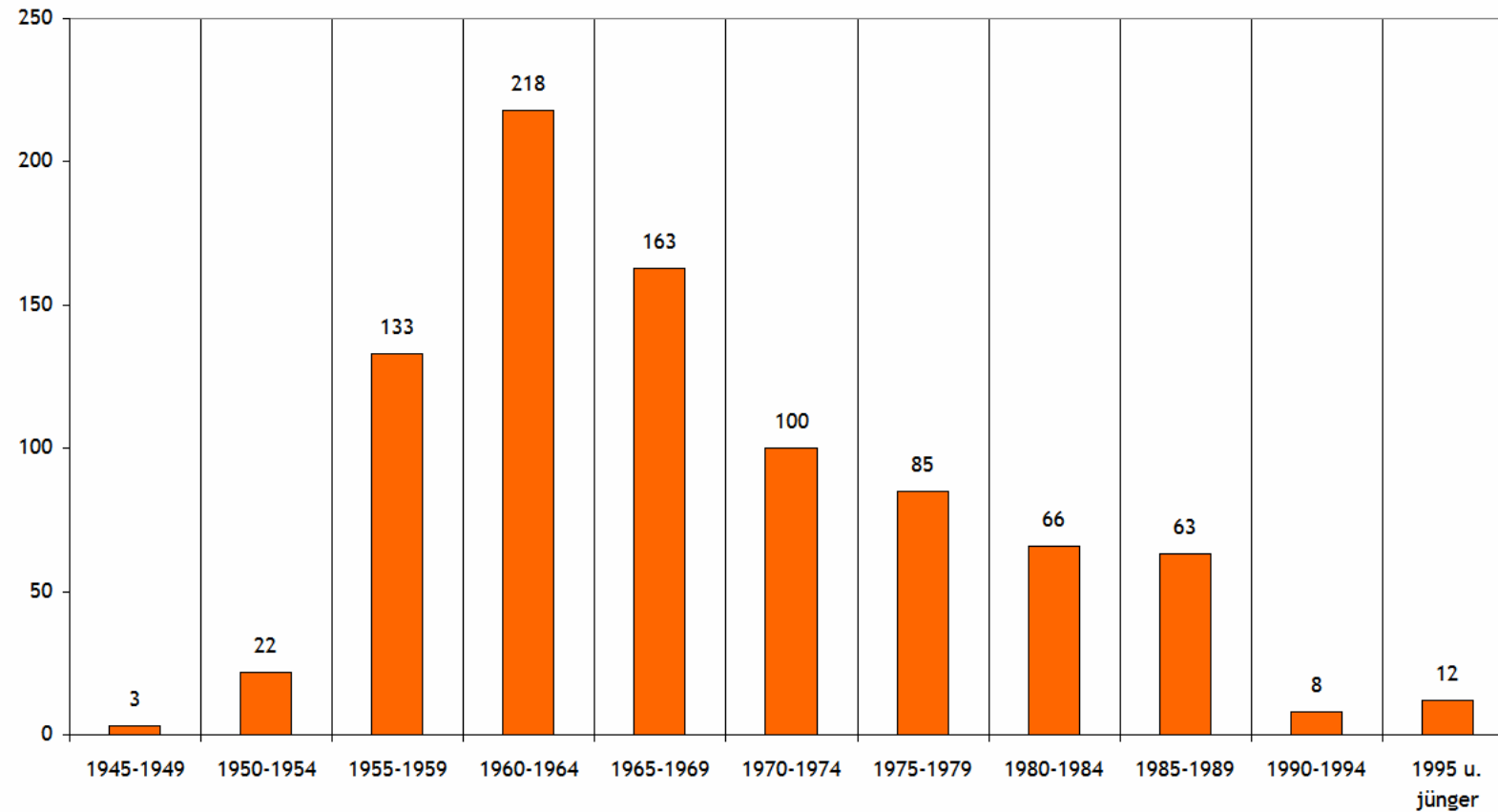
Umfrage GR-Bundesverband - Präsentation der Ergebnisse

9 Weitere Fragen

- Zunächst wurde hier gefragt, ob der / die Teilnehmer/in in 10 Jahren noch GR sein möchte;
- abschließend hatten die Befragten die Möglichkeit, zu benennen, was sie Kommission IV der DKB im Hinblick auf die Weiterentwicklung der Rahmenstatuten und die Zukunft des pastoralen Personals zu bedenken geben möchten.

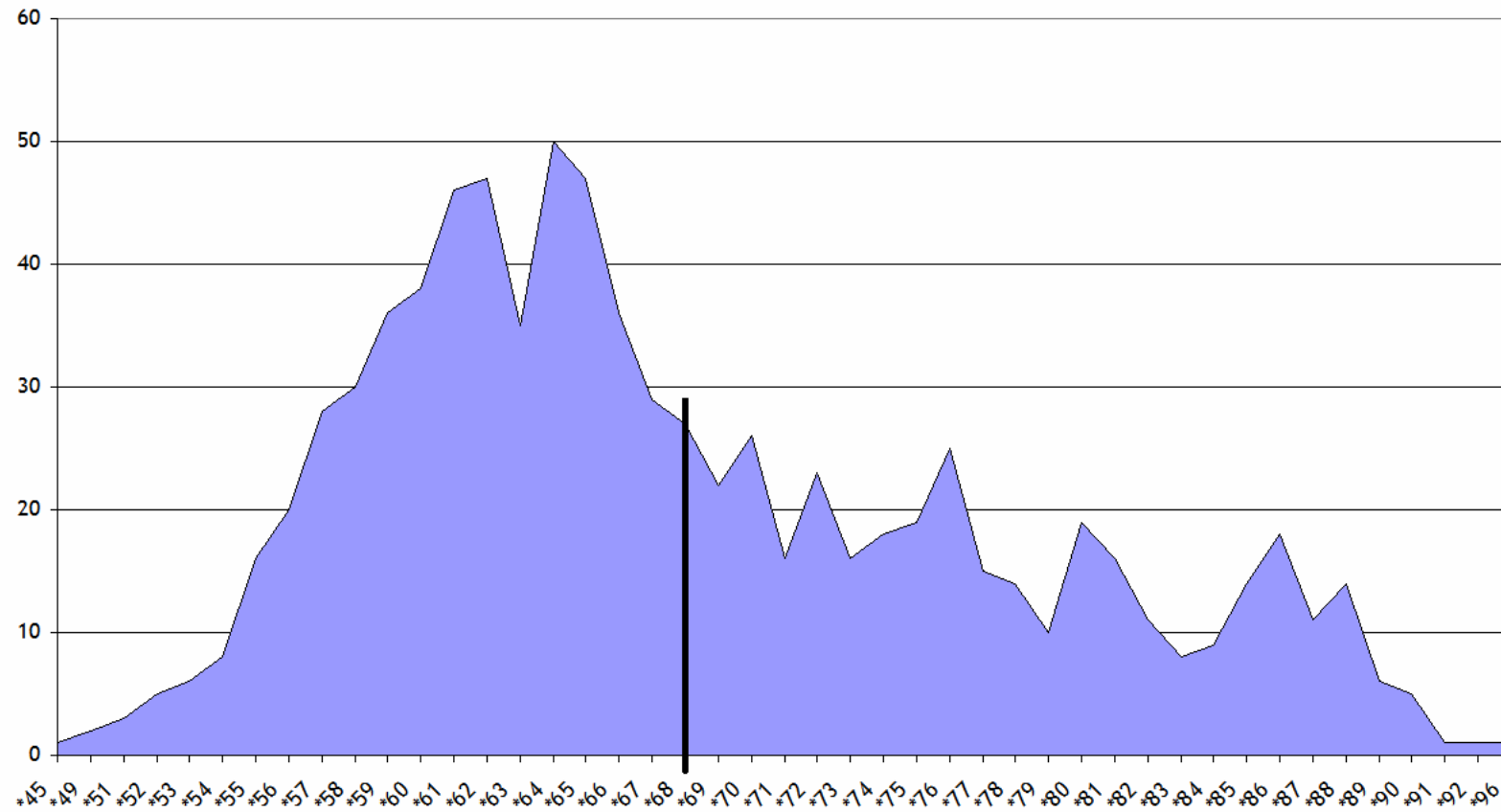
Umfrage GR-Bundesverband - Präsentation der Ergebnisse

1.1 Geburtsjahr [T=863]

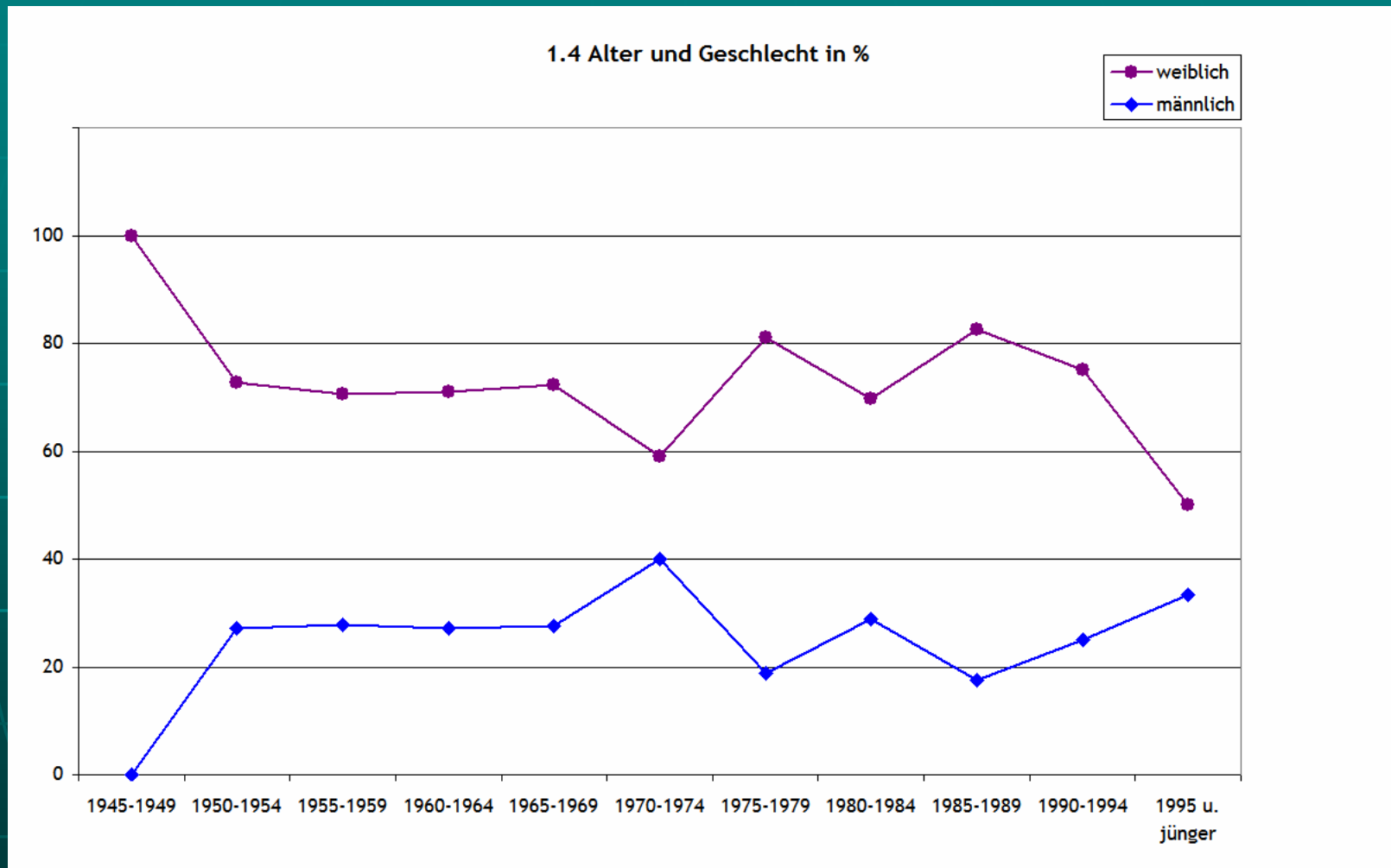


Umfrage GR-Bundesverband - Präsentation der Ergebnisse

1 Geburtsjahr Gesamtzahl (Mittelwert 1968) [T=848]

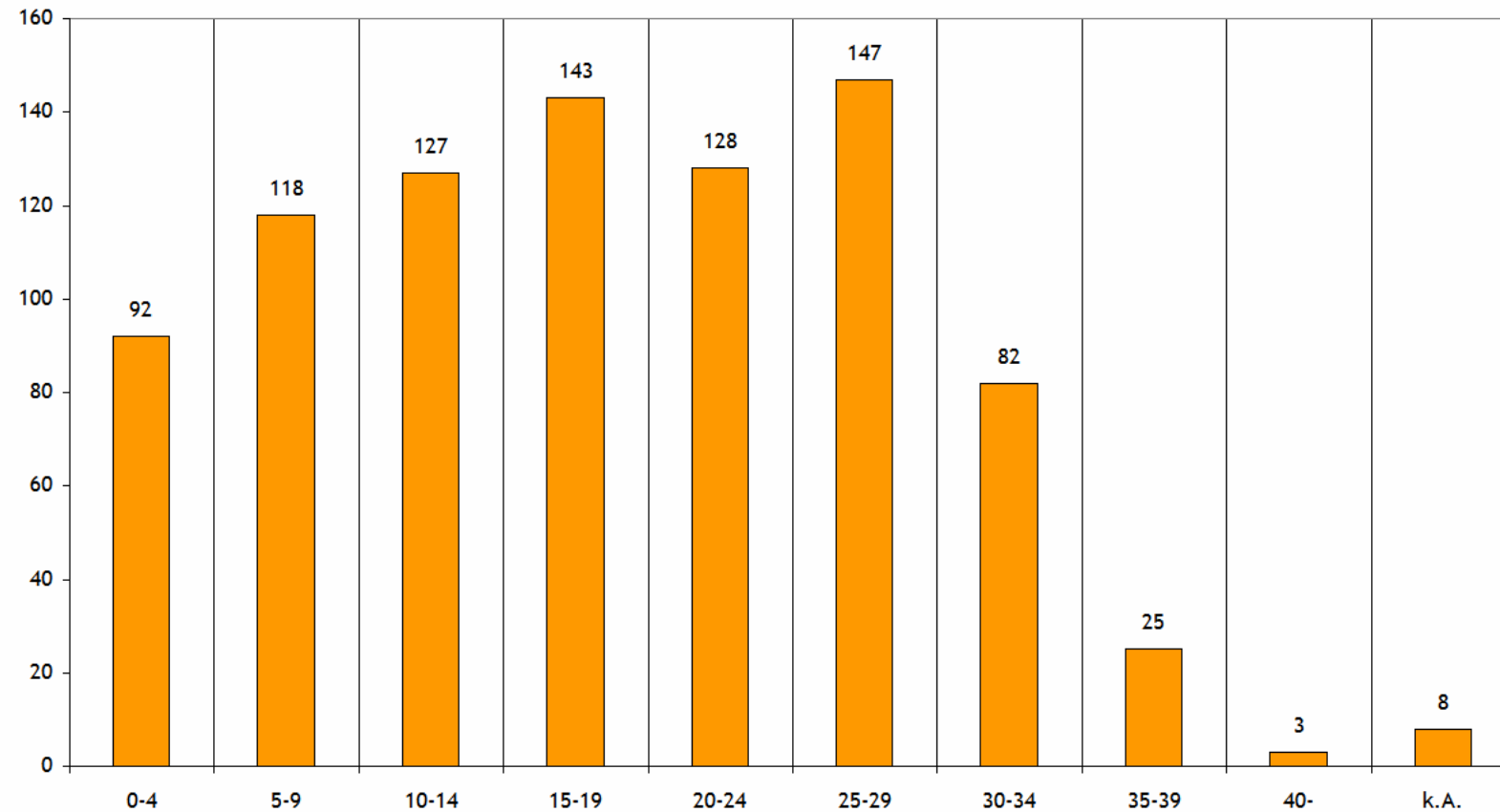


Umfrage GR-Bundesverband - Präsentation der Ergebnisse



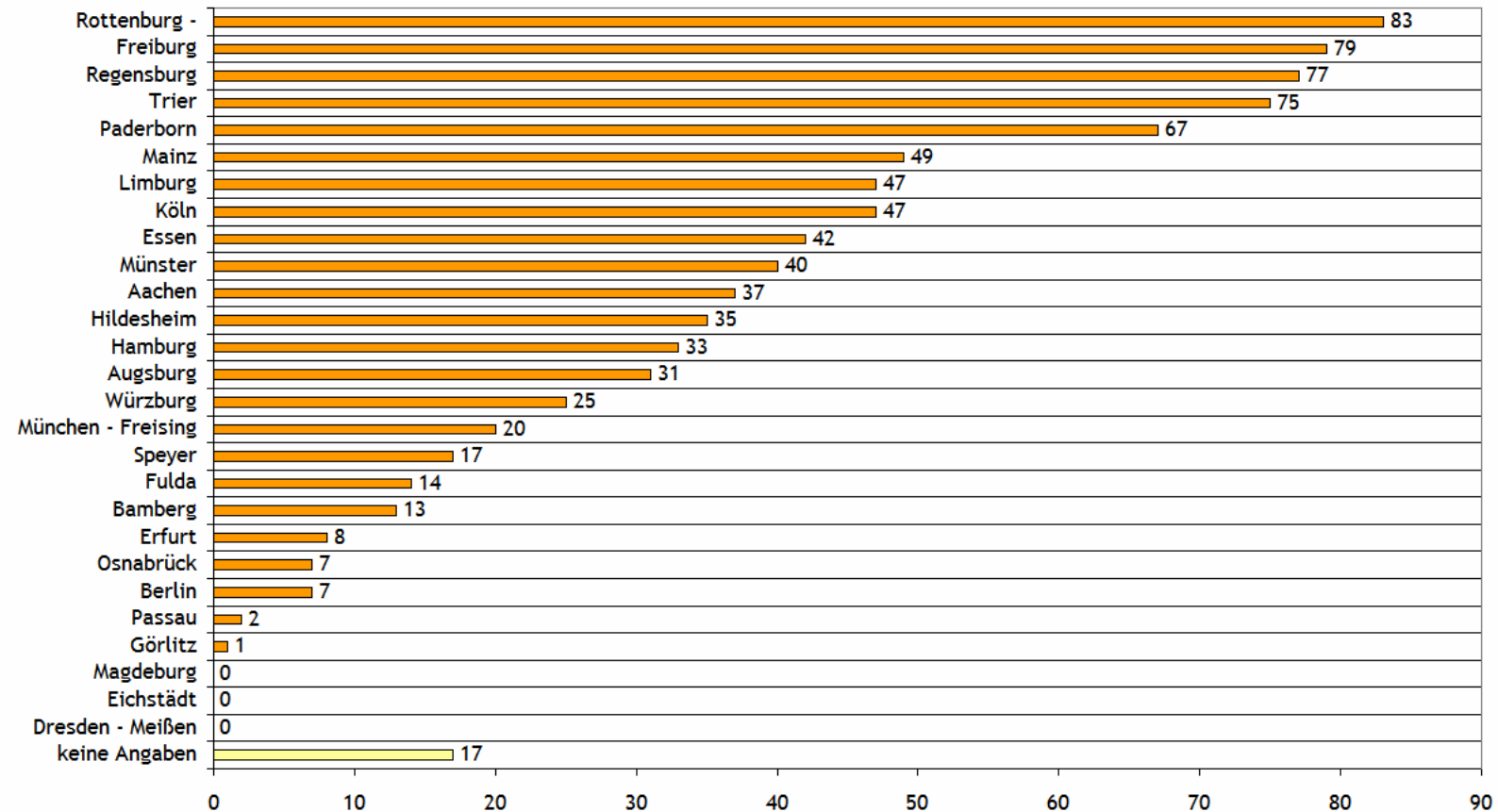
Umfrage GR-Bundesverband - Präsentation der Ergebnisse

2.1 Dienstjahre (Anzahl gesamt)



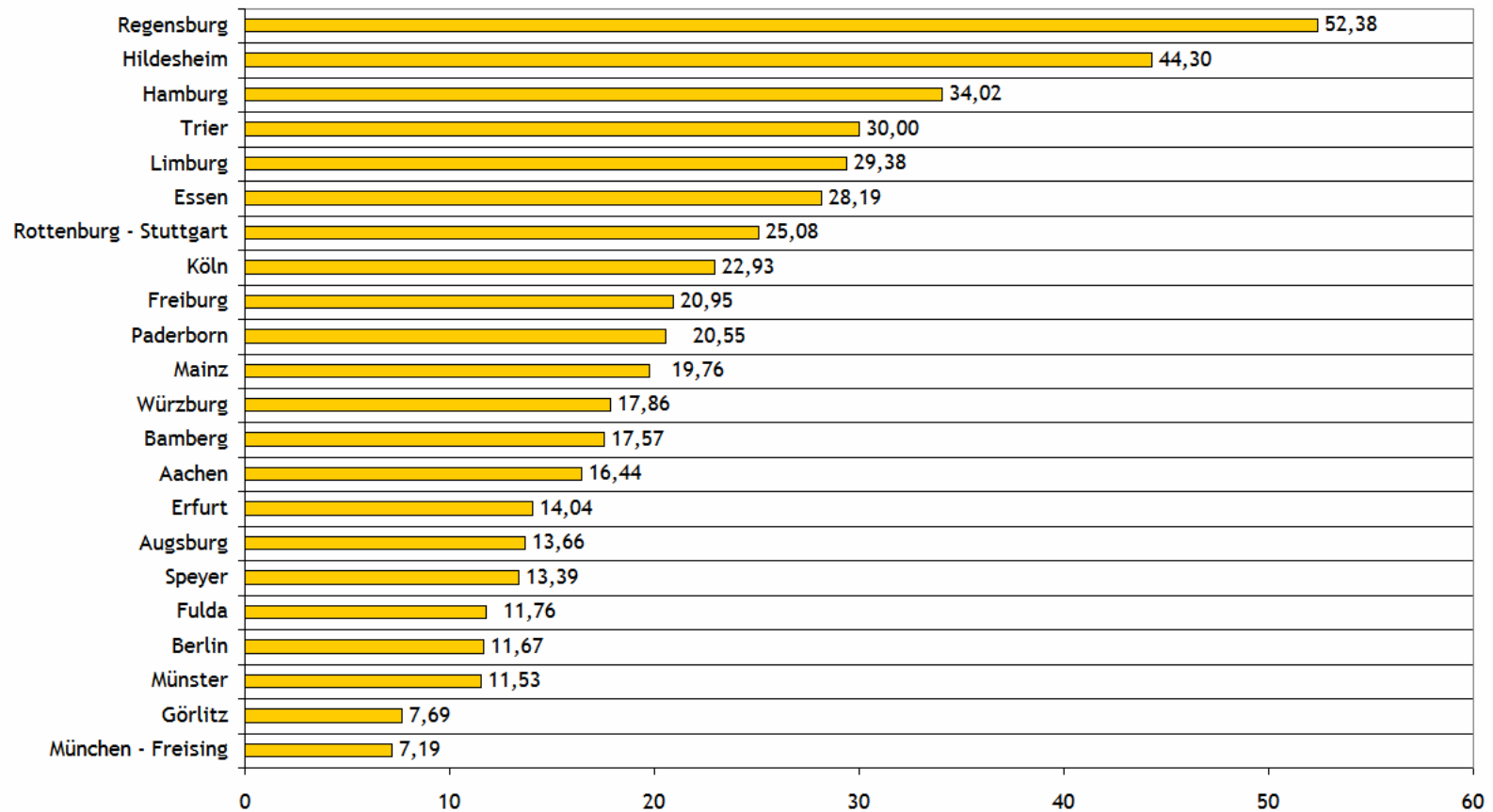
Umfrage GR-Bundesverband - Präsentation der Ergebnisse

3.1 Teilnehmer nach Diözesen



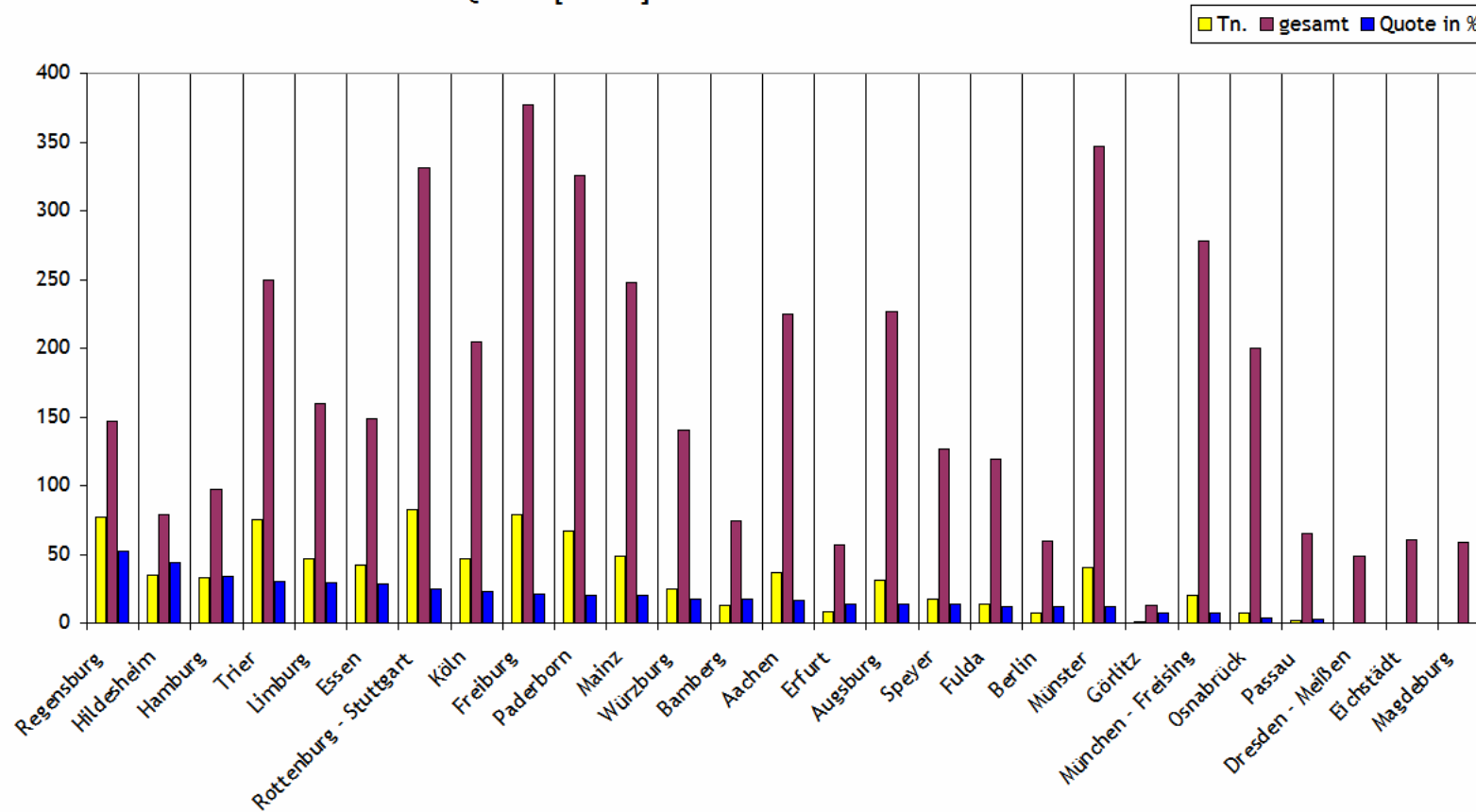
Umfrage GR-Bundesverband - Präsentation der Ergebnisse

3.3 Diözesen - Beteiligung in %



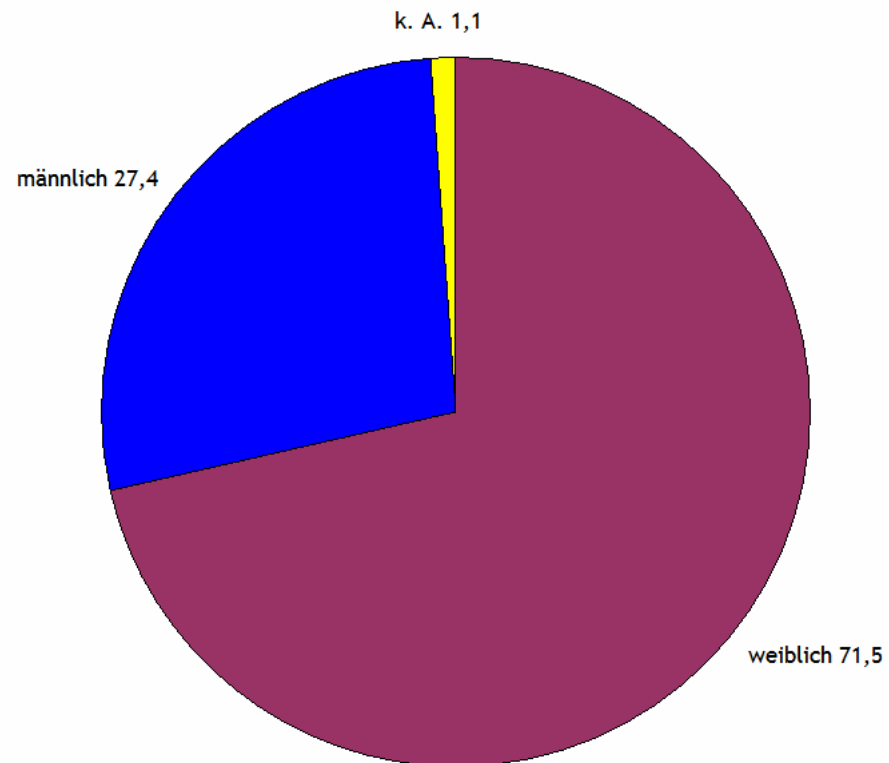
Umfrage GR-Bundesverband - Präsentation der Ergebnisse

3.4 Diözesen - Teilnehmer und Quote [T=856]



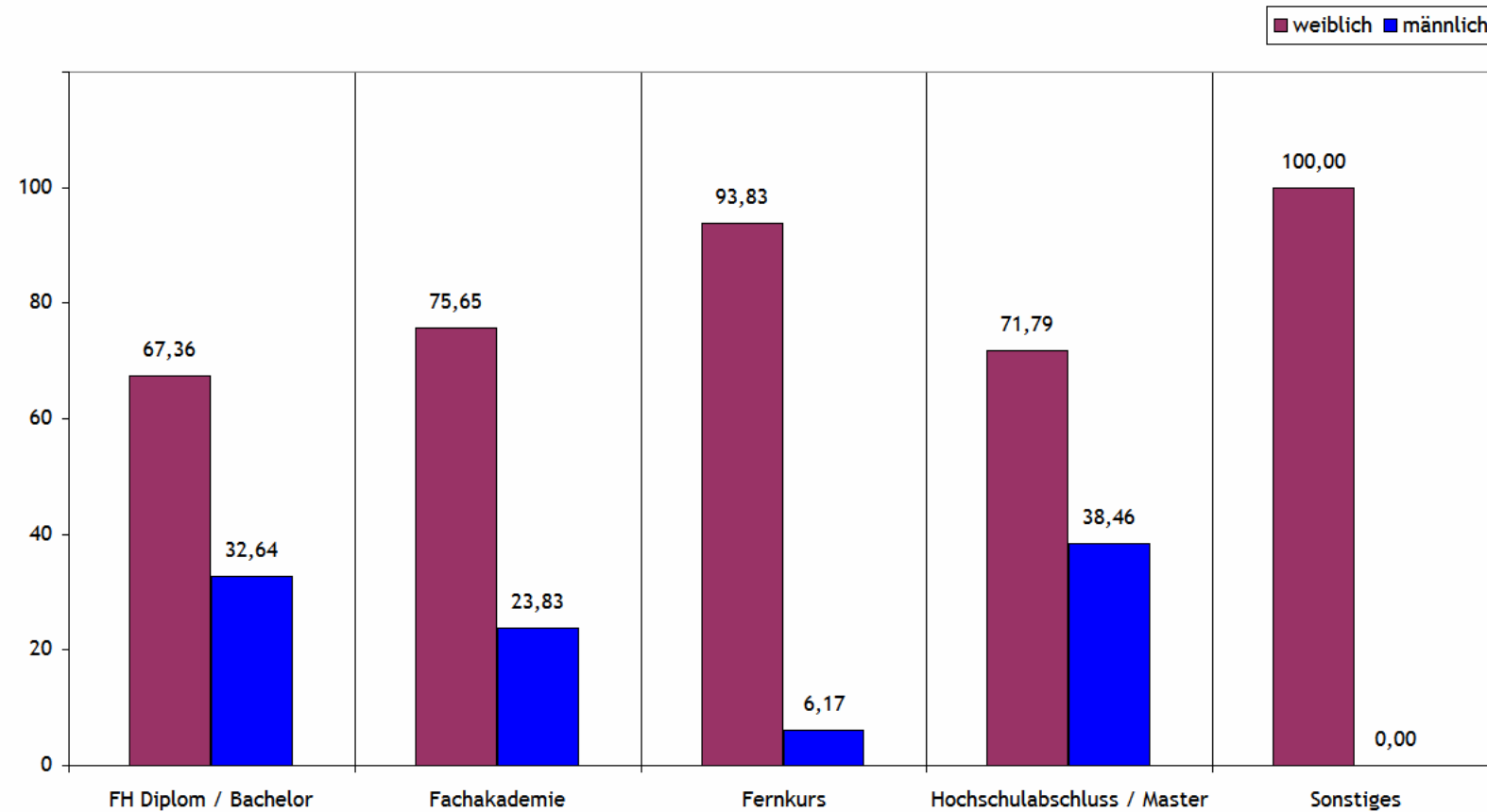
Umfrage GR-Bundesverband - Präsentation der Ergebnisse

4.1 Geschlechtsverteilung in %

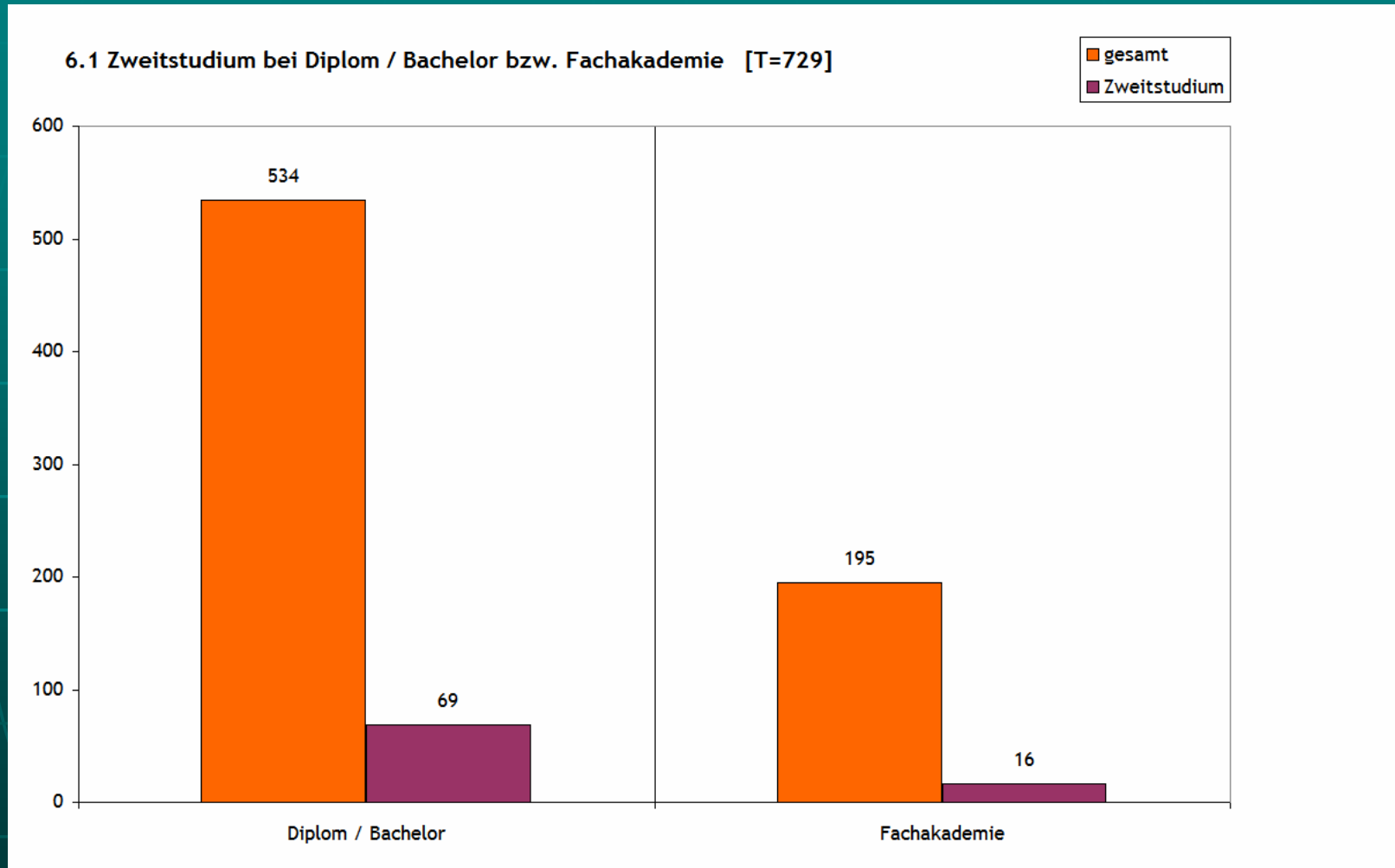


Umfrage GR-Bundesverband - Präsentation der Ergebnisse

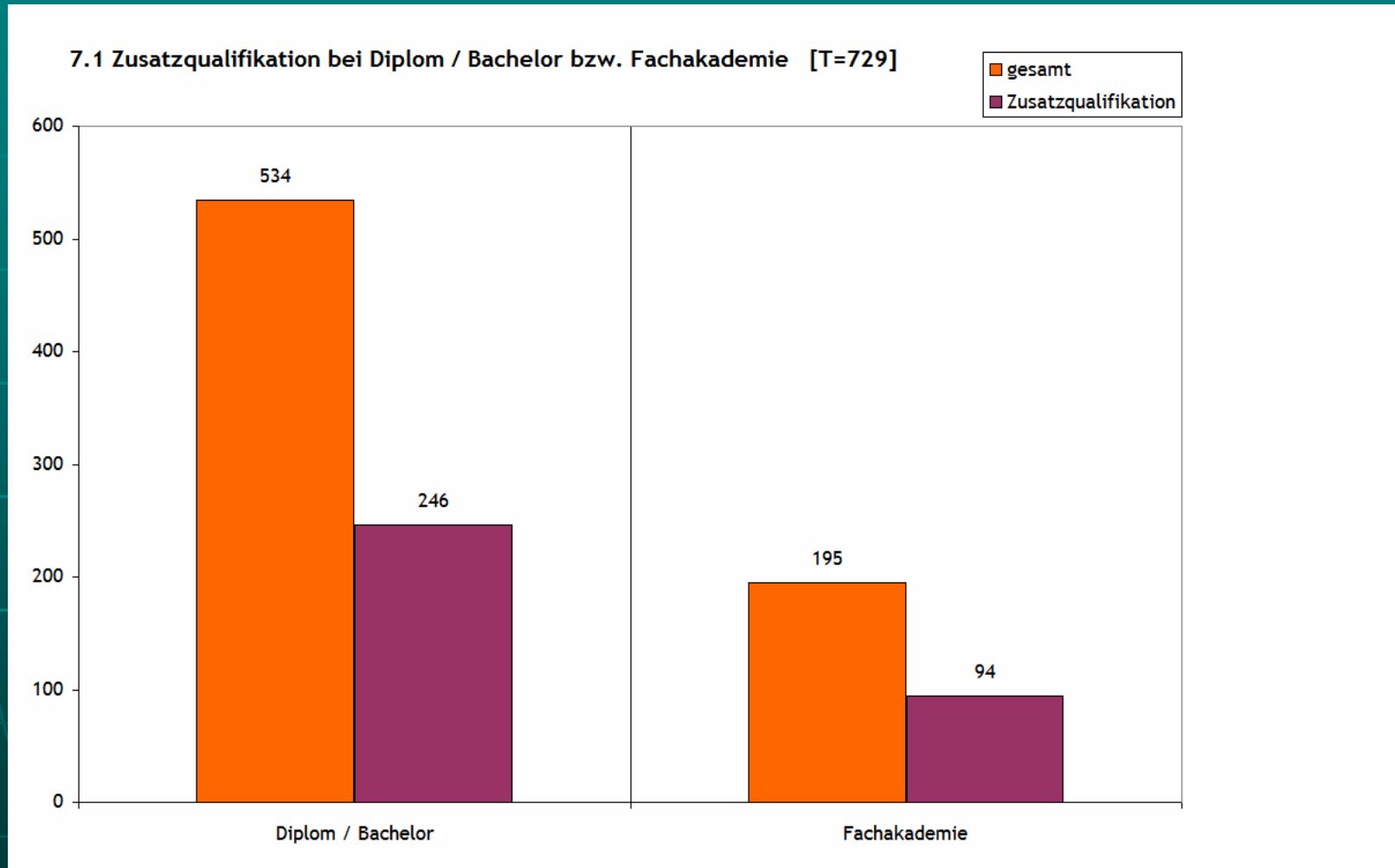
5.3 Abschluss und Geschlecht in %



Umfrage GR-Bundesverband - Präsentation der Ergebnisse



Umfrage GR-Bundesverband - Präsentation der Ergebnisse



Zweitstudium

Schwerpunkte:

- Sozialpädagogik
- Lehramt
- Wirtschaft
- Psychologie

Zusatzqualifikationen

Schwerpunkte

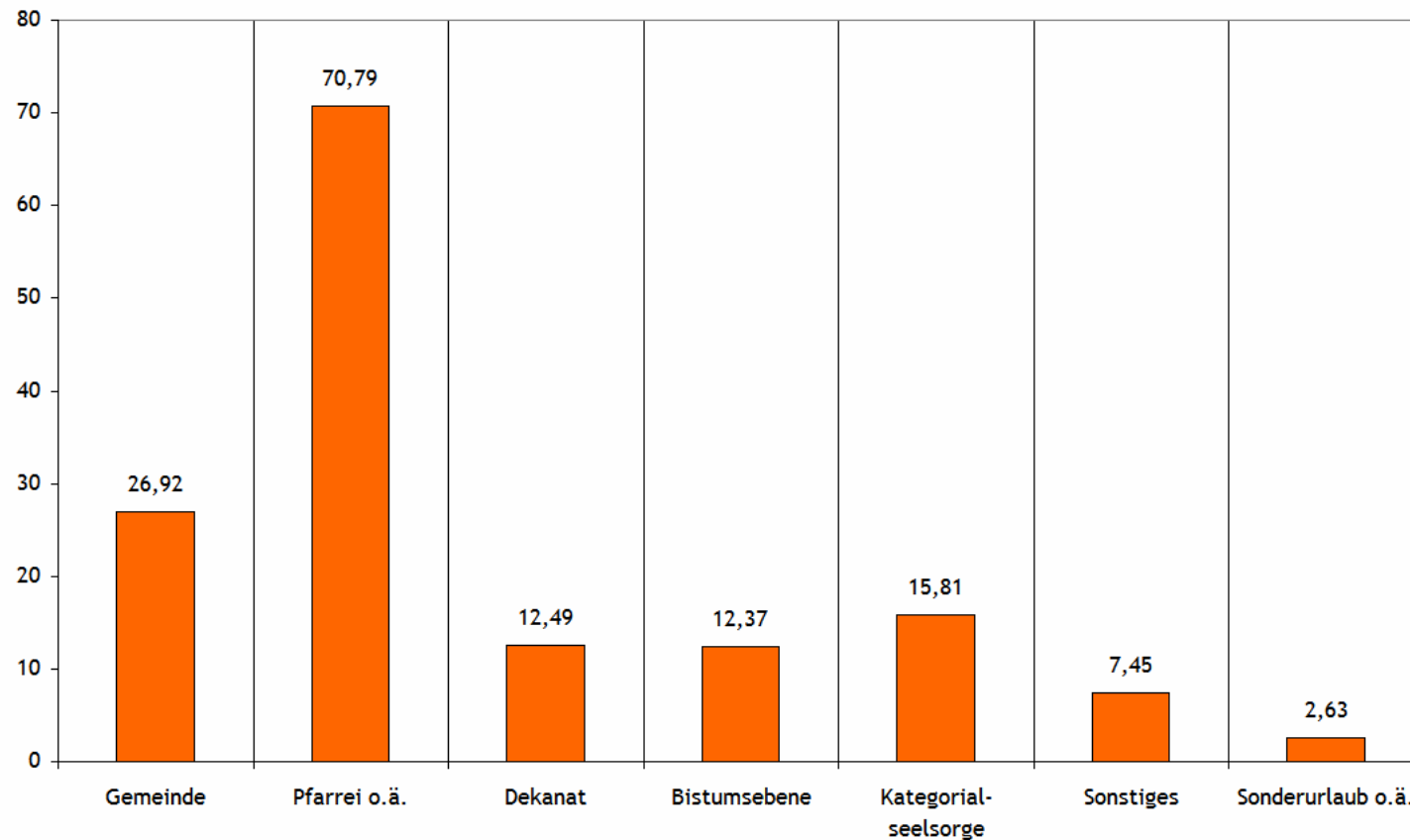
- (Systemische) Beratung
- Kranken-, Trauerpastoral
- Geistliche Begleitung
- Kommunikation
- Psychologie
- Pädagogik
- Kommunikation

Fazit zu Qualifikationen

- Hohes Lerninteresse
- Profis für verschiedene Bereiche:
konkrete Seelsorge / Beratung und
Begleitung von Gruppen und
Prozessen
- Spezifisch qualifiziert für kategoriale
Seelsorgebereiche
- Optimal: Einsatz nach Charismen

Umfrage GR-Bundesverband - Präsentation der Ergebnisse

8.1 Einsatzebenen in % [T=852]



Gemeinde: eine „kleine“ Einheit

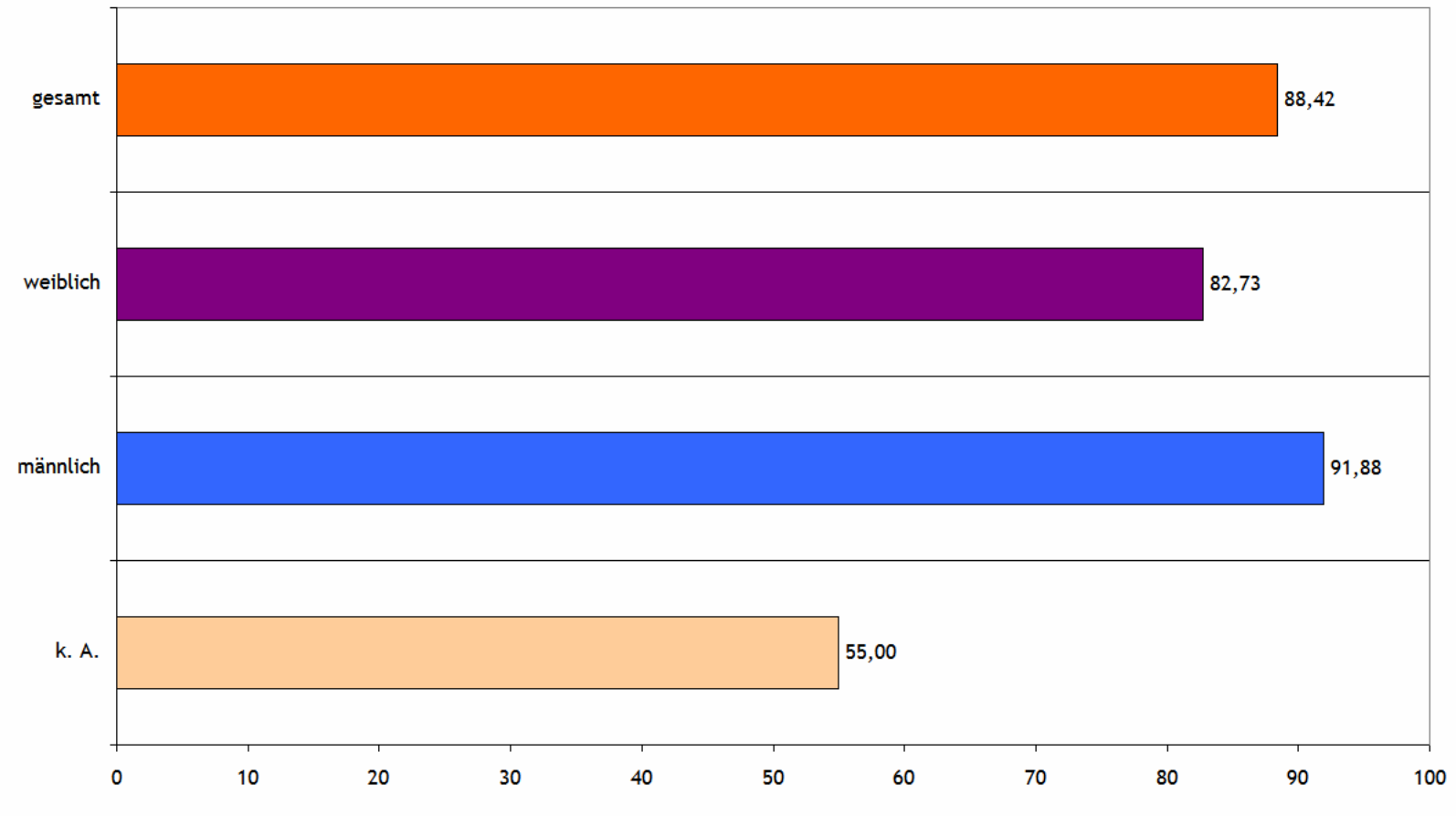
Pfarrei: Pfarreienverbund/ Pfarreiengemeinschaft - Zusammenschluss mehrerer Einheiten

Auffallend bei Einsatzbereichen

- Beantworten der Frage nach dem Einsatzbereich, der mindestens 50% beansprucht, ist schwer gefallen
- Schwierig war evtl. auch, dass es in den Diözesen keine einheitlichen Begriffe für die „Gemeinde-Konstrukte“ gibt
- Deutlich wird, dass der territoriale Einsatz vergleichsweise häufig vorkommt

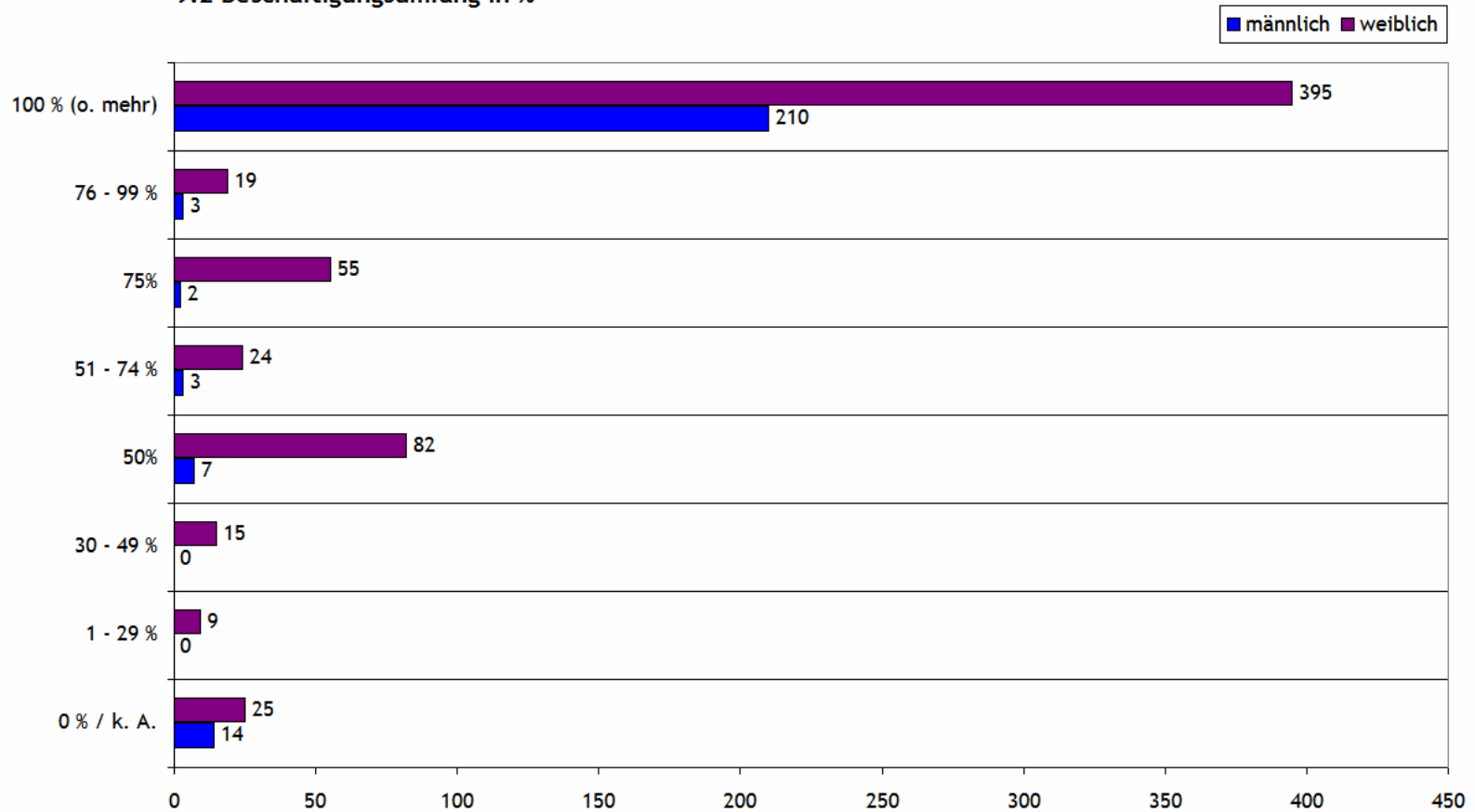
Umfrage GR-Bundesverband - Präsentation der Ergebnisse

9.1 Beschäftigungsumfang - Durchschnitt in %

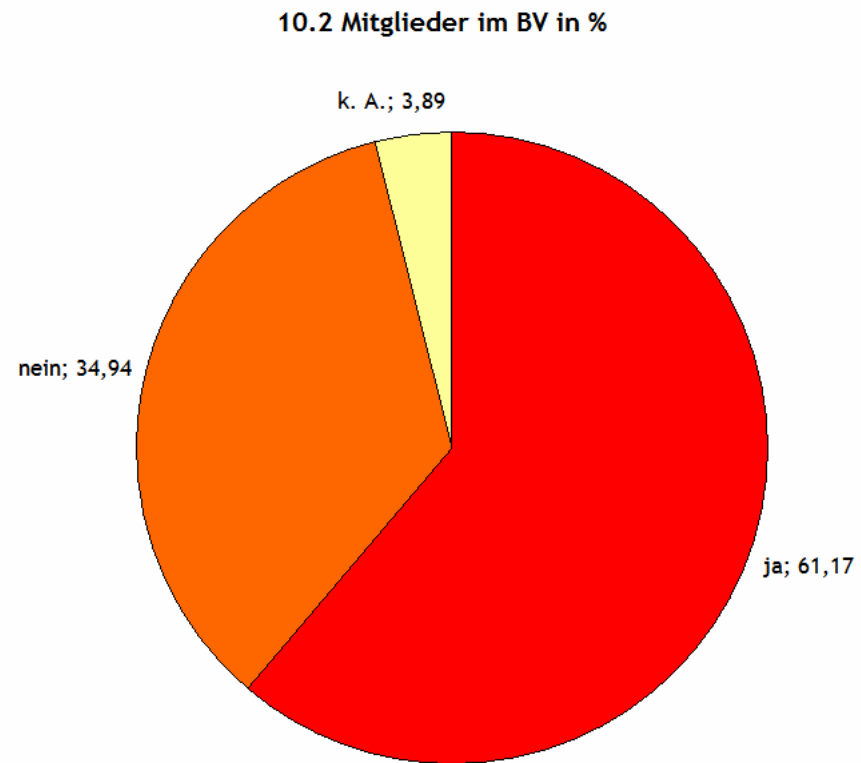


Umfrage GR-Bundesverband - Präsentation der Ergebnisse

9.2 Beschäftigungsumfang in %

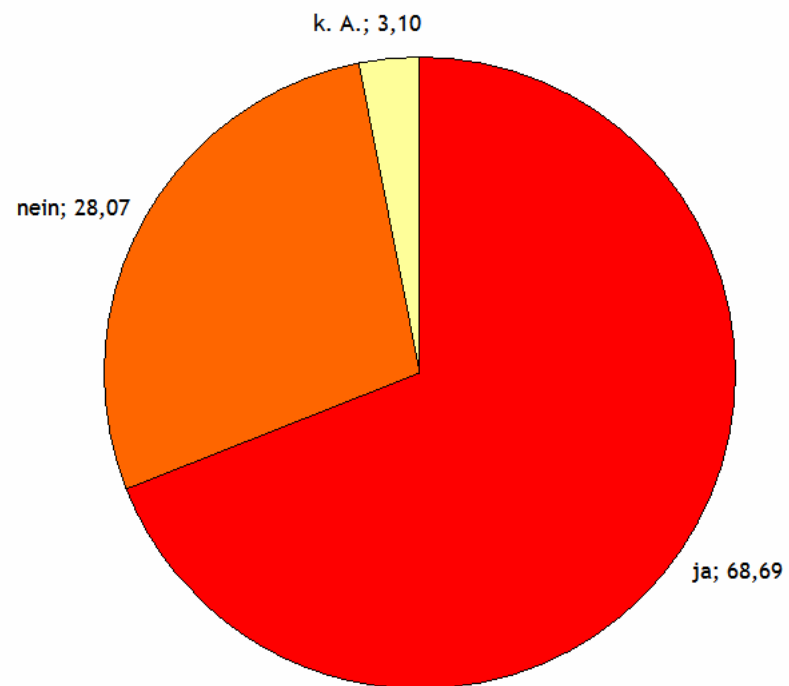


Umfrage GR-Bundesverband - Präsentation der Ergebnisse



Umfrage GR-Bundesverband - Präsentation der Ergebnisse

10.5 BV-Mitglieder in Diözesen mit einem grbv-Mitgliedsverband in % [T=708]

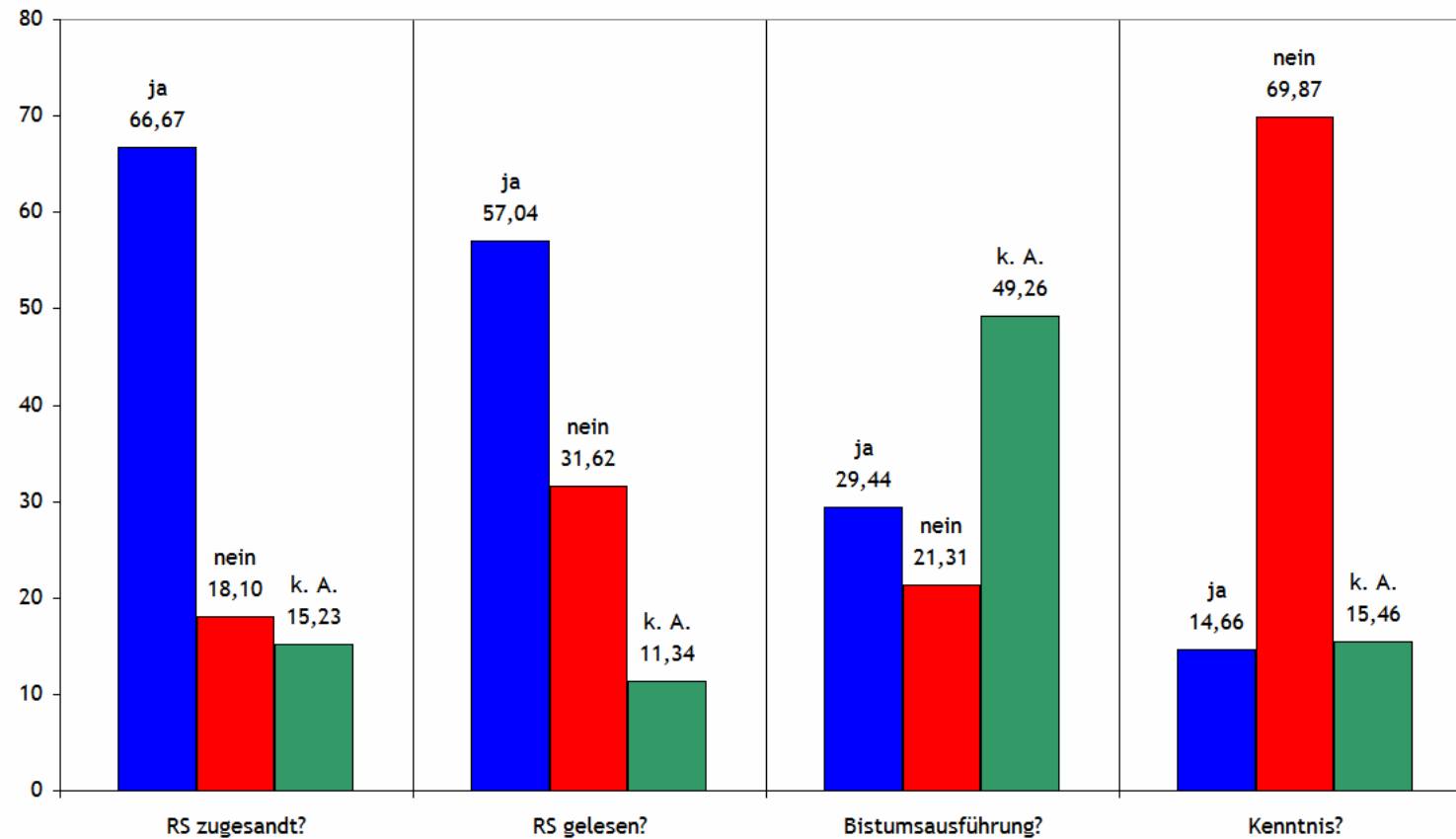


BV-Meinung zu Rahmenstatut

- Ein gemeinsames Rahmenstatut für GR und PR wurde unterstützt.
- Möglichst wenig Unterschiede, was Tätigkeitsfelder anbelangt, wurde befürwortet.
- Ziel: GR sollen in allen Bereichen, für die sie qualifiziert sind, tätig sein können.

Umfrage GR-Bundesverband - Präsentation der Ergebnisse

11.1 Fragen zur Kenntnis des Rahmenstatuts (in %)



Relevanz in Bistümern

Bistum	Zugesandt % ja (nein)	Ausführungsbest.% ja (nein)
Aachen	86,5 (8,1)	78,4 (0,0)
Augsburg	58,2 (25,8)	35,5 (19,4)
Bamberg	61,5 (30,8)	7,2 (46,1)
Berlin	71,4 (28,6)	14,3 (42,9)
Essen	66,7 (9,5)	23,8 (28,6)
Freiburg	55,7 (32,9)	20,3 (32,9)
Fulda	85,7 (0,0)	42,9 (0,0)
Hamburg	57,6 (9,1)	9,1 (27,3)
Hildesheim	88,9 (2,8)	36,1 (30,6)
Köln	63,6 (23,4)	42,6 (21,3)
Limburg	51,1 (27,7)	17,0 (19,1)
Mainz	59,2 (28,6)	8,2 (26,5)
München und Freising	55,0 (20,0)	25,5 (5,0)
Münster	75,0 (7,5)	50,0 (12,5)
Paderborn	85,1 (5,0)	44,8 (3,0)
Regensburg	58,3 (23,4)	11,7 (33,8)
Rottenburg-Stuttgart	55,4 (28,9)	31,3 (27,7)
Speyer	70,6 (29,4)	11,8 (52,9)
Trier	80,0 (5,3)	34,7 (4,0)
Würzburg	88,0 (4,0)	36,0 (12,0)

Relevanz in Bistümern

- Inhalt des Rahmenstatus zum Teil wenig bekannt.
- Eindruck: manche Diözesanleitungen schätzen und nutzen es, andere ignorieren es.
- Es bleibt zum Teil unklar, wo es tatsächlich versandt wurde und wo es Ausführungsbestimmungen gibt.

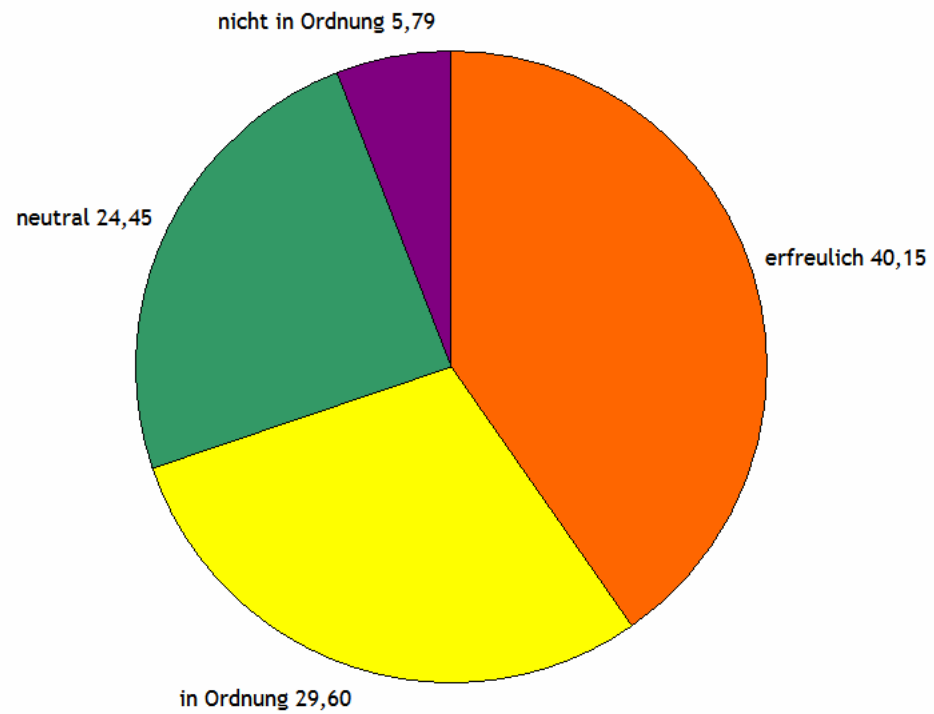
Relevanz in Bistümern

Unwissenheit und Unsicherheit sagen etwas über:

- Interne Kommunikation
- Unterschiede zwischen den Diözesen
- Eingeschränkte Relevanz für GR im beruflichen Alltag

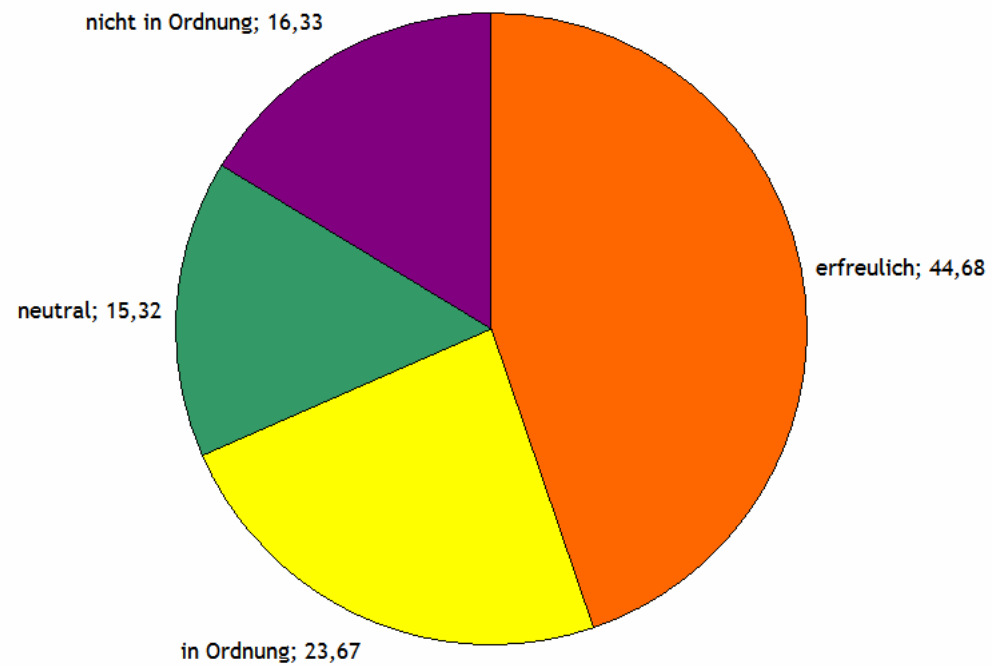
Umfrage GR-Bundesverband - Präsentation der Ergebnisse

12.1 Bis 2011 gab es unterschiedliche, nun gemeinsame Rahmenstatuten für beide Berufsgruppen.
Wie bewerten Sie diese Veränderung? (in %) [T=777]



Umfrage GR-Bundesverband - Präsentation der Ergebnisse

13.1 Die aktuellen Rahmenstatuten machen fast keinen Unterschied zwischen möglichen Tätigkeitsfeldern von GR und PR. Wie ist Ihre Meinung dazu? (in %) [T=790]



Ein Statut für alle - Bewertung

- Gemeinsames Statut wird insgesamt sehr positiv gesehen.
- Dieselben Tätigkeiten für beide Berufsgruppen wird insgesamt positiv bewertet.
- Allerdings wird dies von einigen auch kritisch gesehen – vor allem von GR im Bistum Essen.

Tätigkeitsfelder

- Von den 873 Teilnehmern haben 690 die Frage nach der prozentualen Verteilung der Tätigkeitsfelder beantwortet.
- Die meisten sind in einem breiten Spektrum von Tätigkeitsfeldern tätig.
- Für besonders wichtig wird erachtet, mehr Zeit für Unvorhergesehenes zu haben.

Umfrage GR-Bundesverband - Präsentation der Ergebnisse

Tätigkeitsfelder

1. Liturgie (638) vor allem 10%, niemand über 50%
2. Gremienarbeit (617) vor allem 10%, niemand über 80%
3. Katechese (603) vor allem 10-30%, niemand 100%
4. Unvorhergesehenes (538) vor allem 10%, niemand mehr als 60%
5. Kinder- und Jugendarbeit (483) vor allem 10%
6. Koordinierungsaufgaben (479) vor allem: 10%
7. Religionsunterricht (405) vor allem 20%
8. Diakonie (376) vor allem 10%

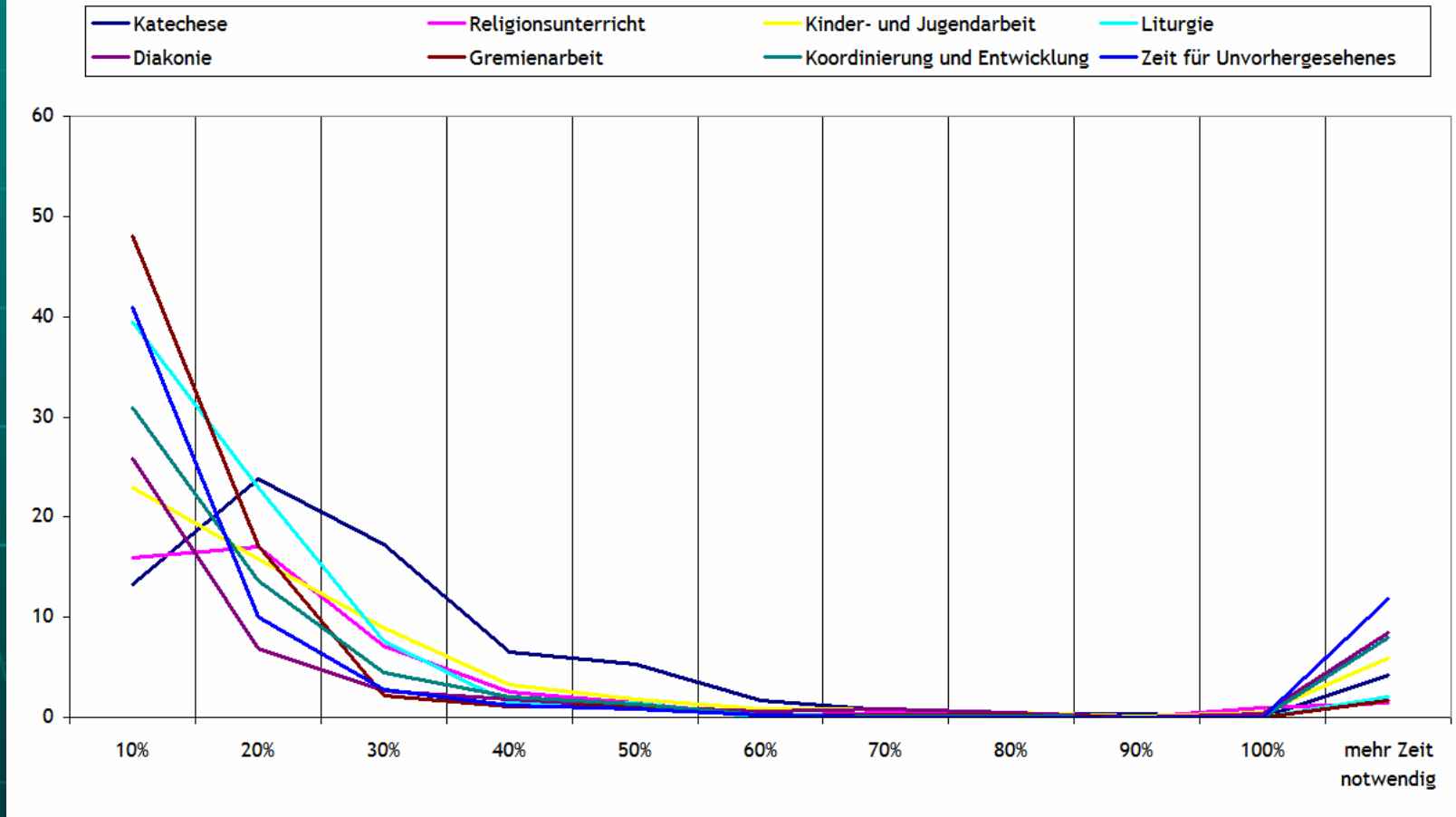
Umfrage GR-Bundesverband - Präsentation der Ergebnisse

Tätigkeitsfelder

	10%	20%	30%	40%	50%	60%	70%	80%	90%	100%	mehr Zeit not- wendig
Katechese	13,29	23,83	17,30	6,53	5,27	1,72	0,69	0,34	0,34	0,00	4,24
Religionsunterricht	15,92	17,07	7,10	2,52	1,49	0,11	0,46	0,11	0,00	0,92	1,49
Kinder- und Jugendarbeit	22,91	15,81	8,93	3,21	1,83	0,80	0,80	0,46	0,11	0,46	5,96
Liturgie	39,52	22,91	7,56	1,49	1,49	0,00	0,11	0,00	0,00	0,00	2,06
Diakonie	25,89	6,87	2,63	1,83	1,03	0,57	0,80	0,46	0,00	0,34	8,48
Gremienarbeit	48,00	17,18	2,18	1,03	1,15	0,23	0,23	0,23	0,00	0,00	1,72
Koordinierung und Entwicklung	30,93	13,63	4,47	2,06	1,37	0,23	0,11	0,11	0,00	0,00	8,02
Zeit für Unvorhergesehenes	40,89	9,97	2,75	1,26	0,80	0,23	0,00	0,00	0,00	0,00	11,80

Umfrage GR-Bundesverband - Präsentation der Ergebnisse

14.9 Tätigkeitsfelder gesamt in % der Beschäftigungsumfangs [T=747]

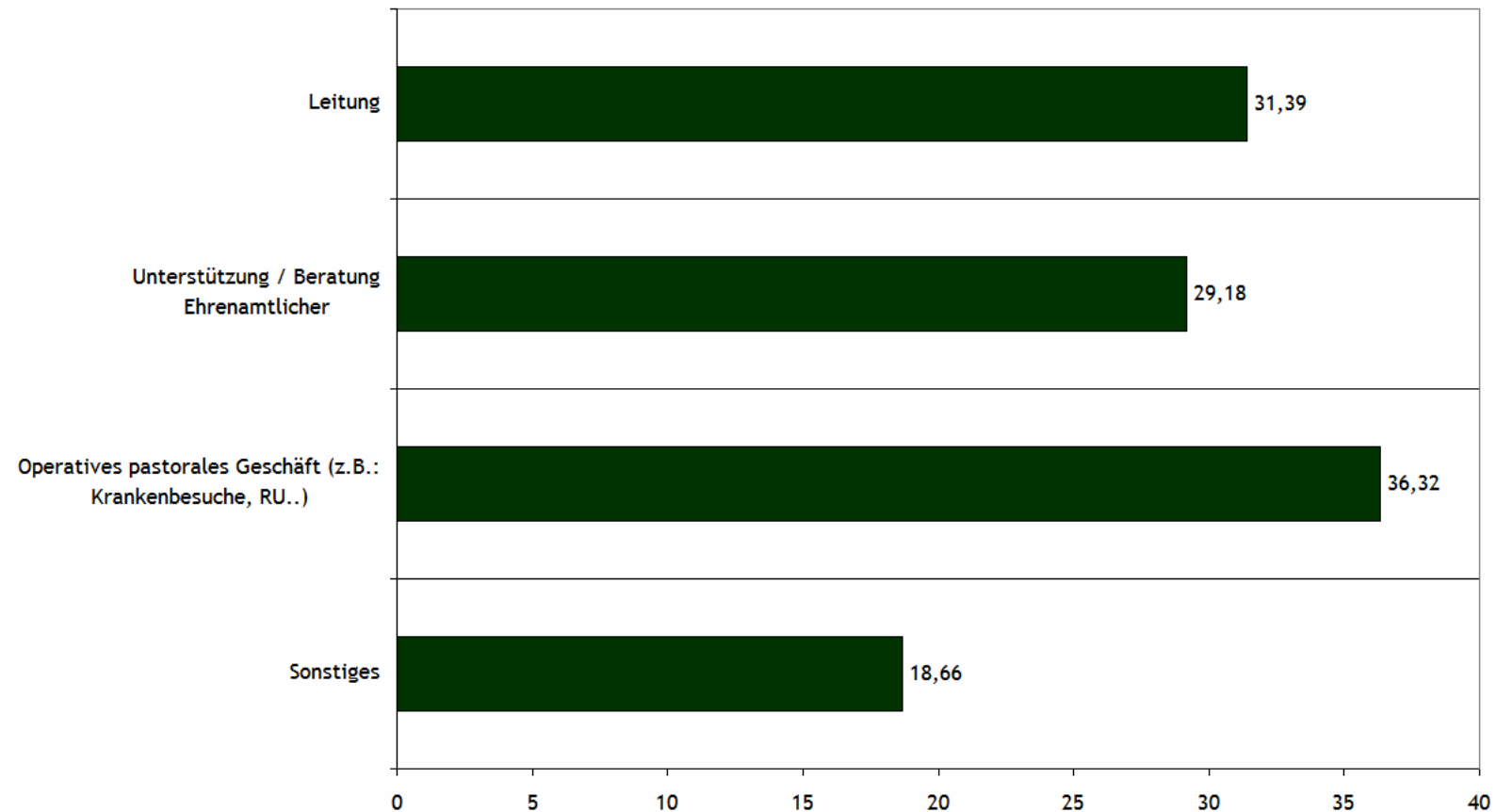


Weitere Tätigkeitsfelder

- 11x Engagement im Mitarbeitervertretungsbereich
- 5 – 10x u.a. Ausbildung, Öffentlichkeitsarbeit, Familienpastoral, Frauenpastoral, Trauerpastoral, Gemeindeberatung...

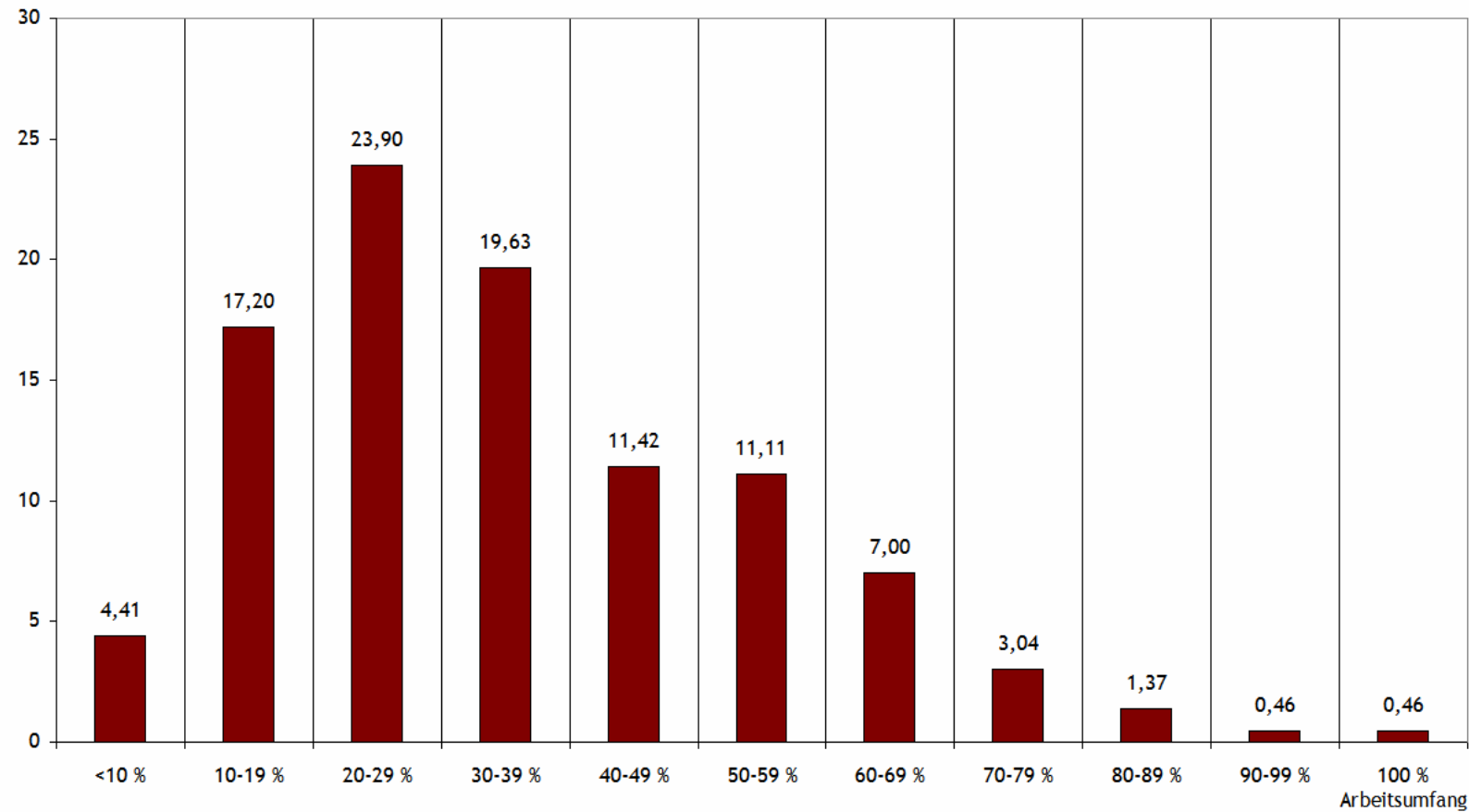
Umfrage GR-Bundesverband - Präsentation der Ergebnisse

15.1 Wie hoch ist der prozentuale Aufwand für folgende Aufgaben / Rollen: [T=723]



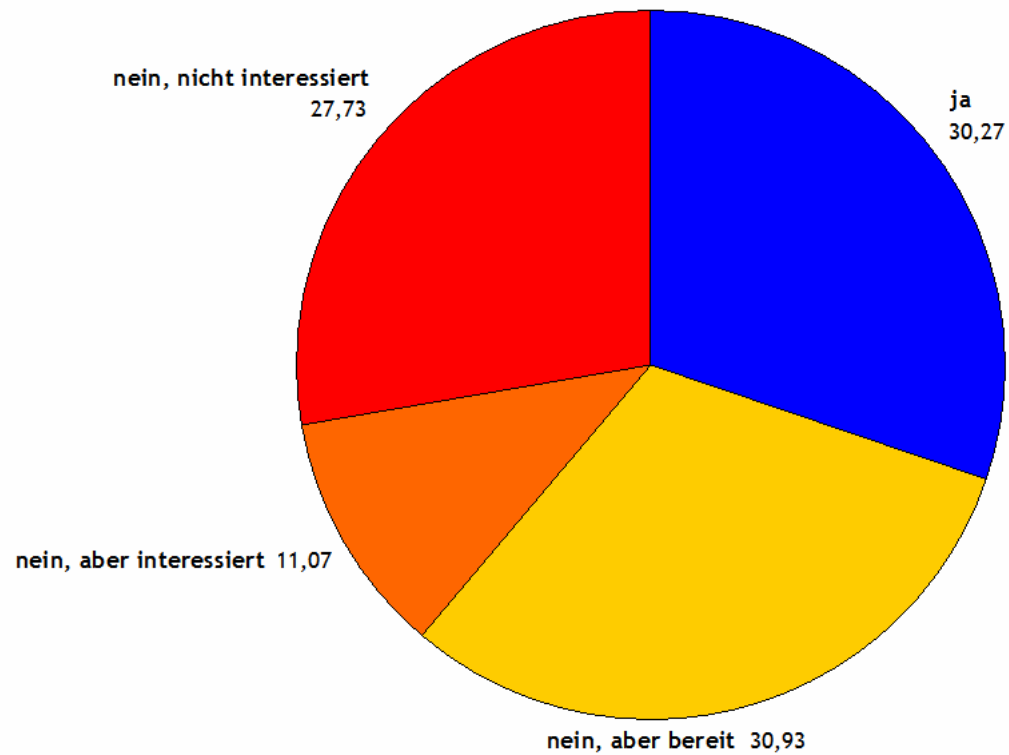
Umfrage GR-Bundesverband - Präsentation der Ergebnisse

15.2 Aufgabenbereich Leitung - Verteilung in % des Arbeitsumfangs [T=657]



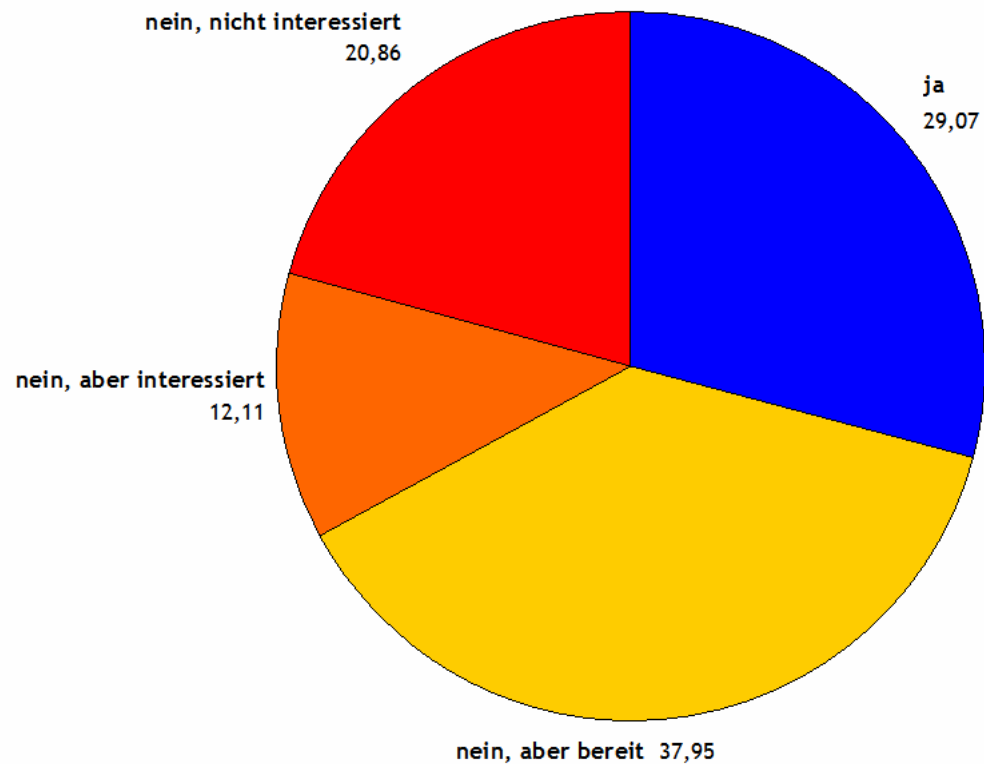
Umfrage GR-Bundesverband - Präsentation der Ergebnisse

16.1 Arbeitsfeld Beerdigung (in %) [T=750]



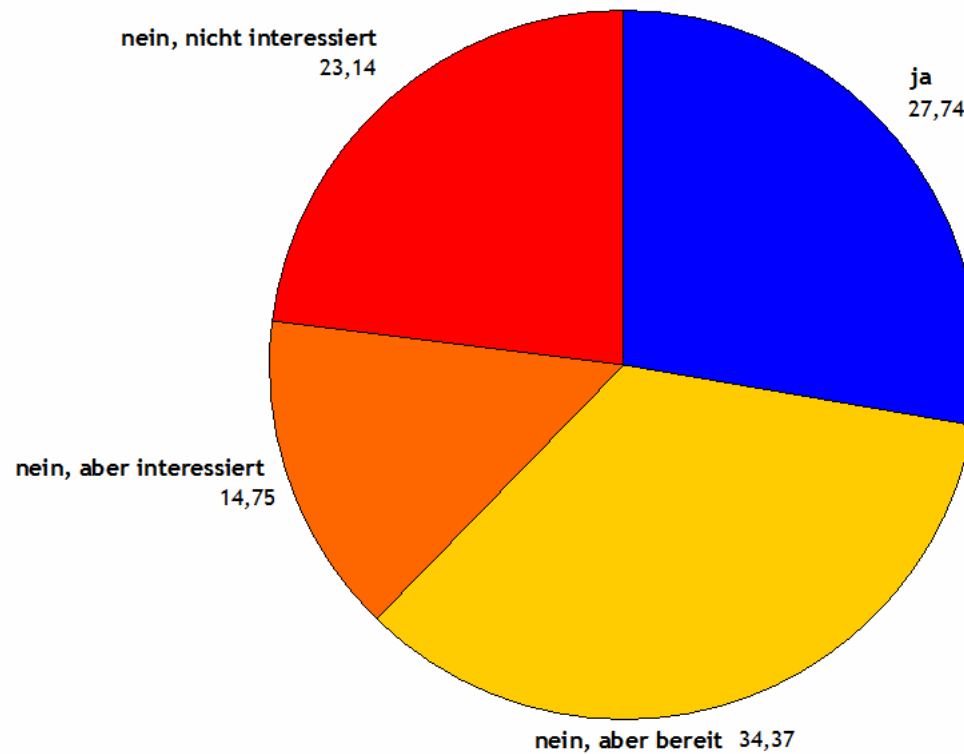
Umfrage GR-Bundesverband - Präsentation der Ergebnisse

16.2 Arbeitsfeld Predigt in der Eucharistiefeier (in %) [T=743]



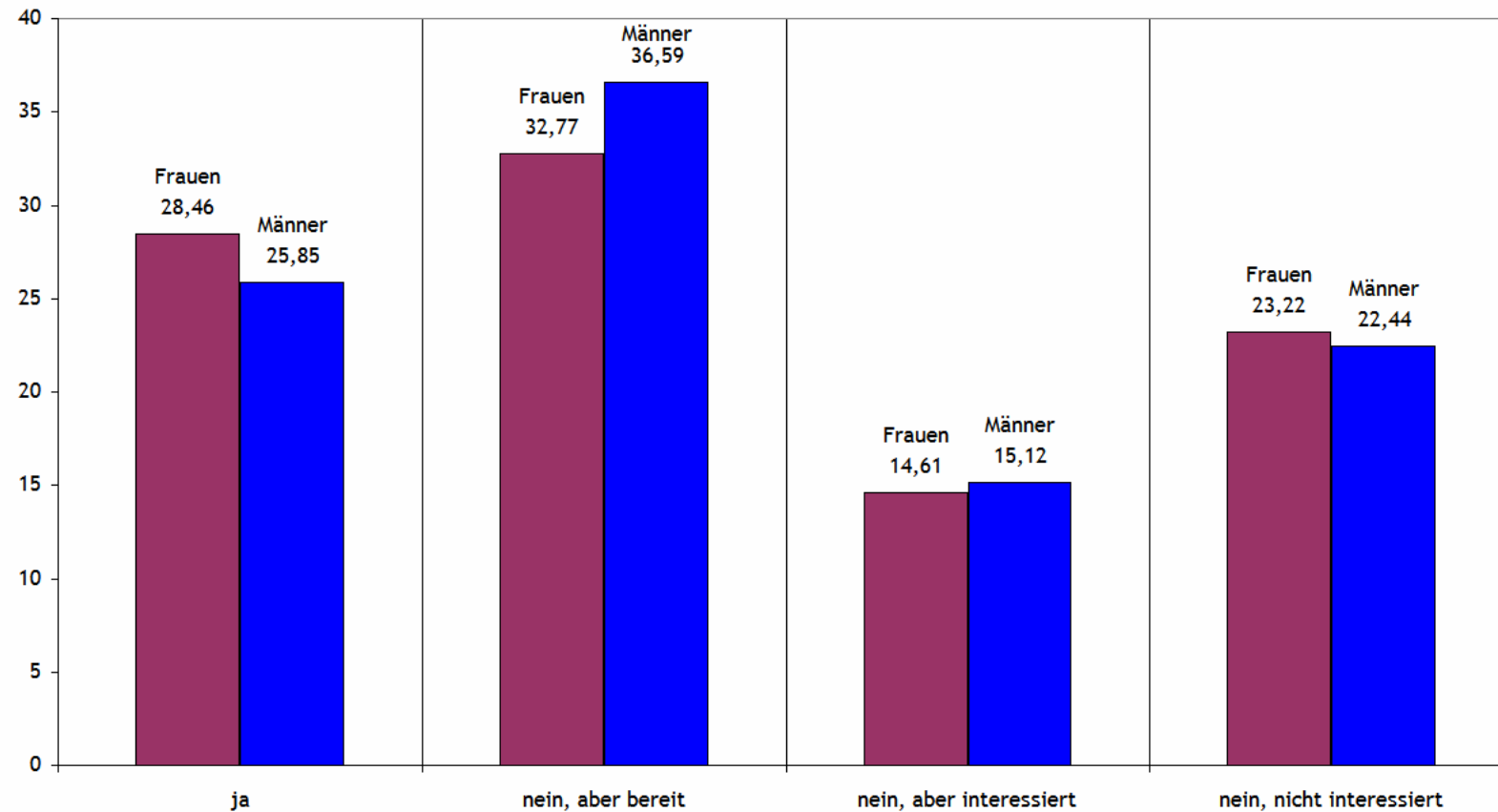
Umfrage GR-Bundesverband - Präsentation der Ergebnisse

16.3 Arbeitsfeld Gemeindeleitung, z.B. Ansprechpartner (in %) [T=739]



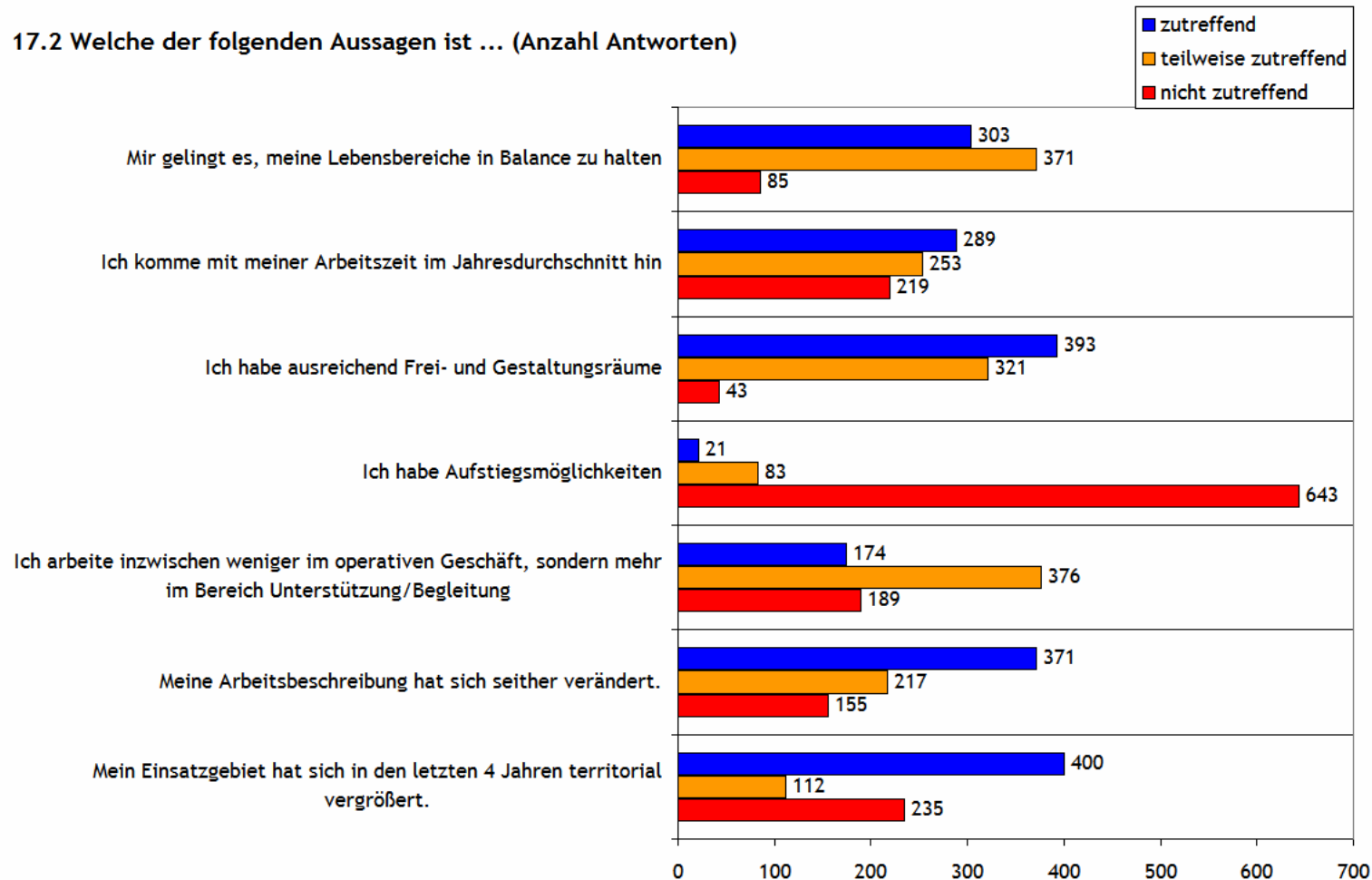
Umfrage GR-Bundesverband - Präsentation der Ergebnisse

16.6.1 Frauen und Männer im Arbeitsfeld Gemeindeleitung (in %)



Umfrage GR-Bundesverband - Präsentation der Ergebnisse

17.2 Welche der folgenden Aussagen ist ... (Anzahl Antworten)

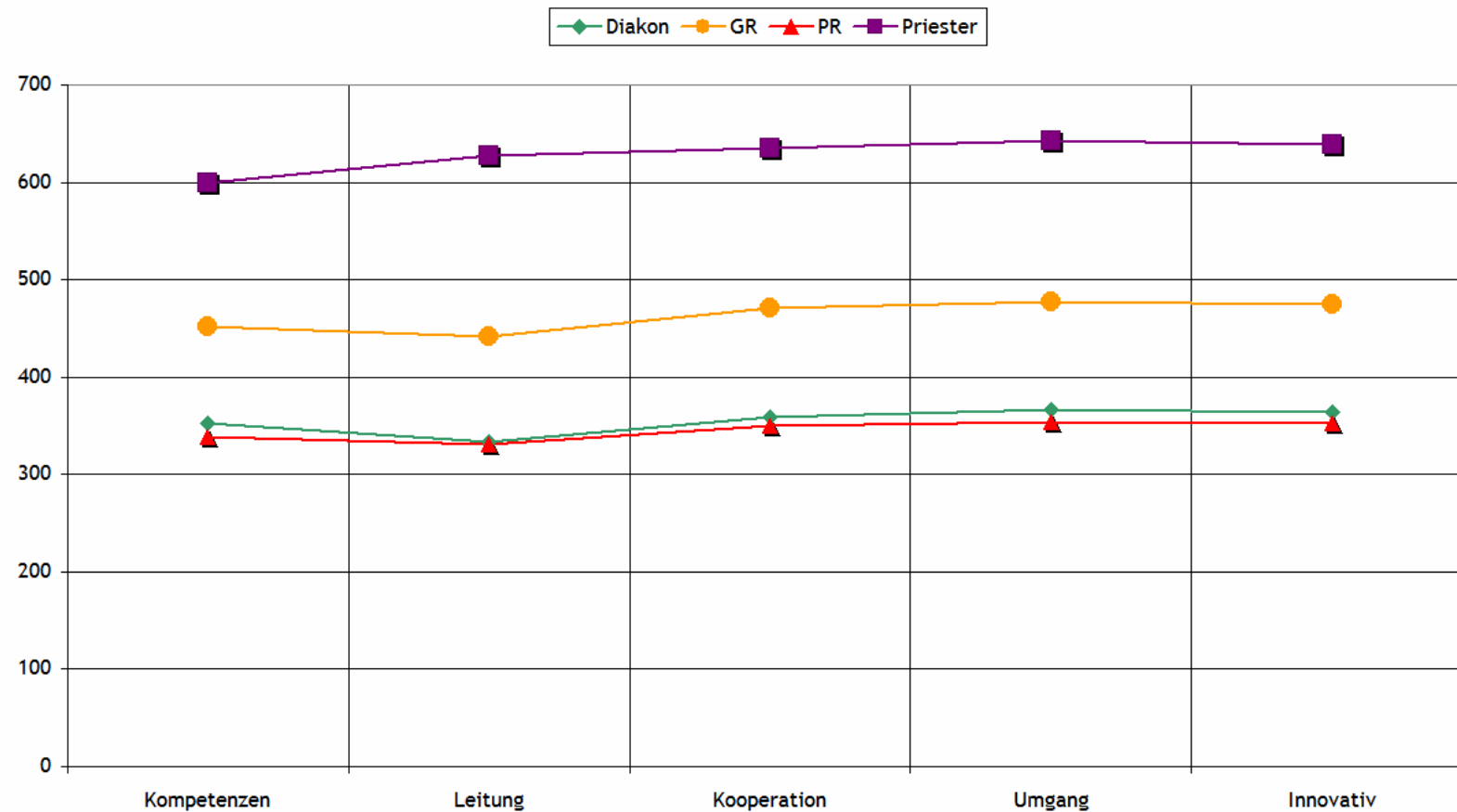


Handlungsbedarf

- Die Ergebnisse zu work-life-balance und Arbeitszeit zeigen, dass Folgendes stärker beachtet werden muss:
 - Arbeitsrechtliche Regelungen (Arbeitszeit) ernst nehmen (Vorgesetzter und MA)
 - Zeitmanagement
 - Prioritäten setzen

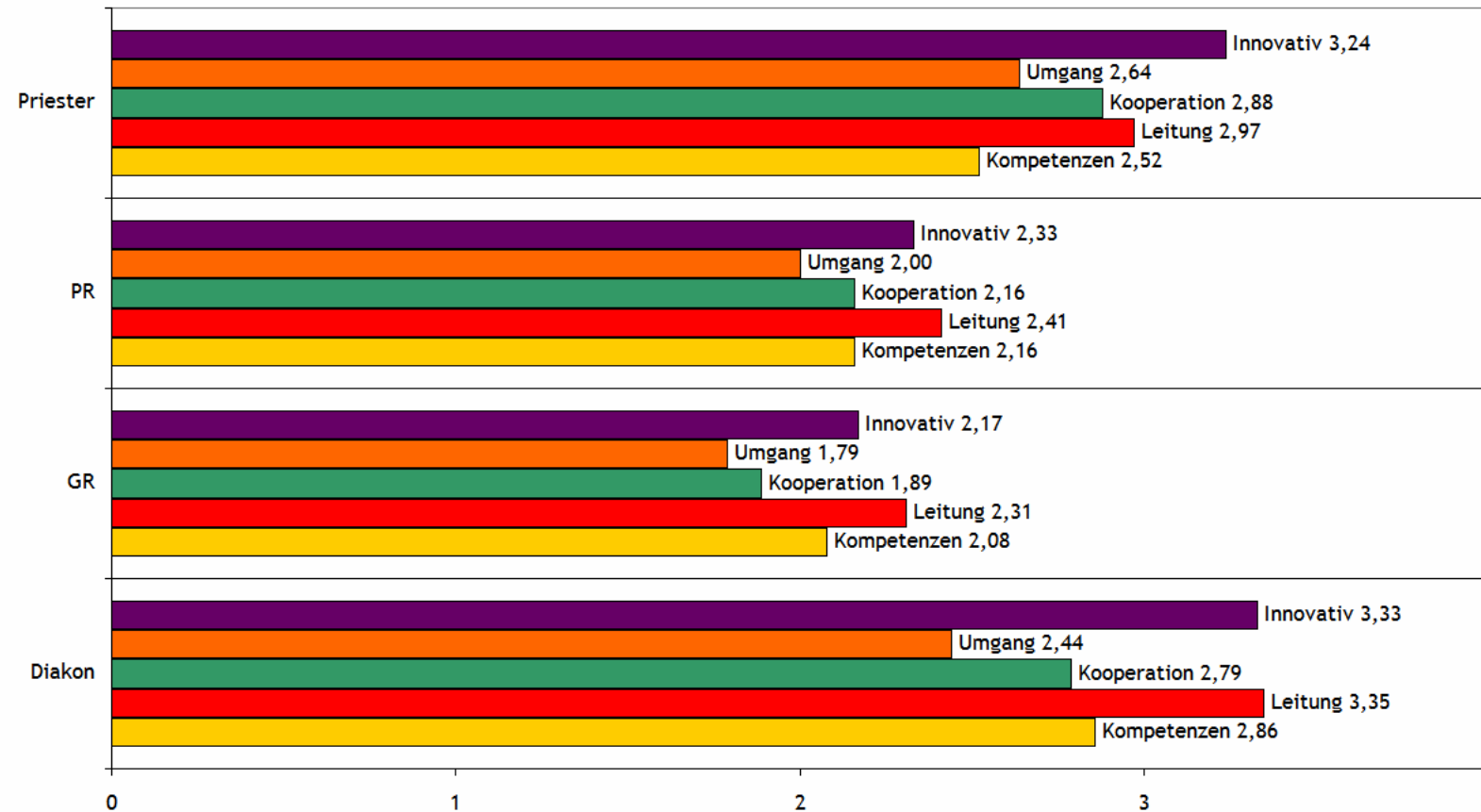
Umfrage GR-Bundesverband - Präsentation der Ergebnisse

18.1.4 Anzahl abgegebener Bewertungen für die einzelnen Berufe



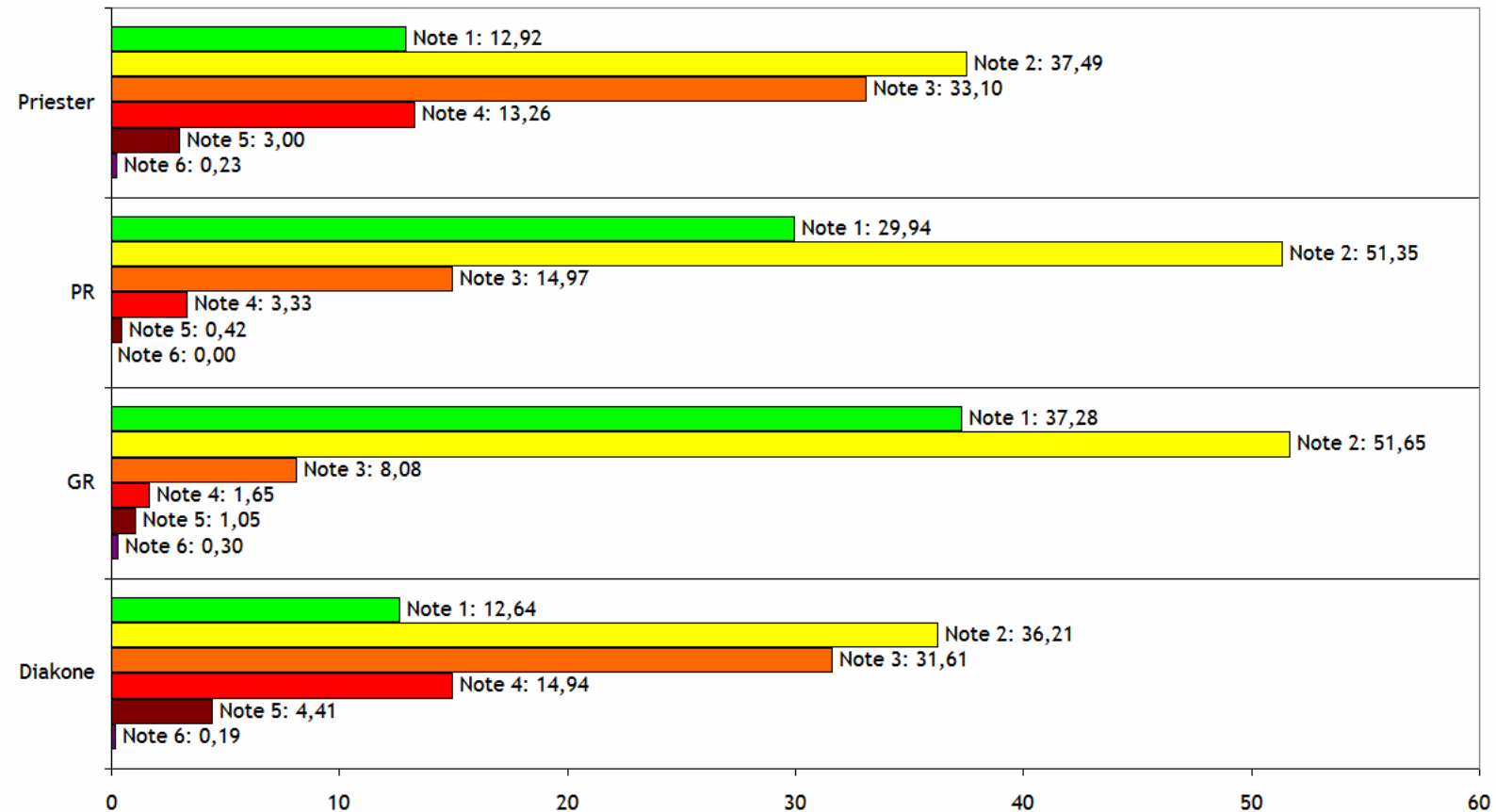
Umfrage GR-Bundesverband - Präsentation der Ergebnisse

18.1.2 Kompetenz in Noten (Durchschnittsnote)



Umfrage GR-Bundesverband - Präsentation der Ergebnisse

18.1.7a Verteilung der Noten in den Berufen (in %)

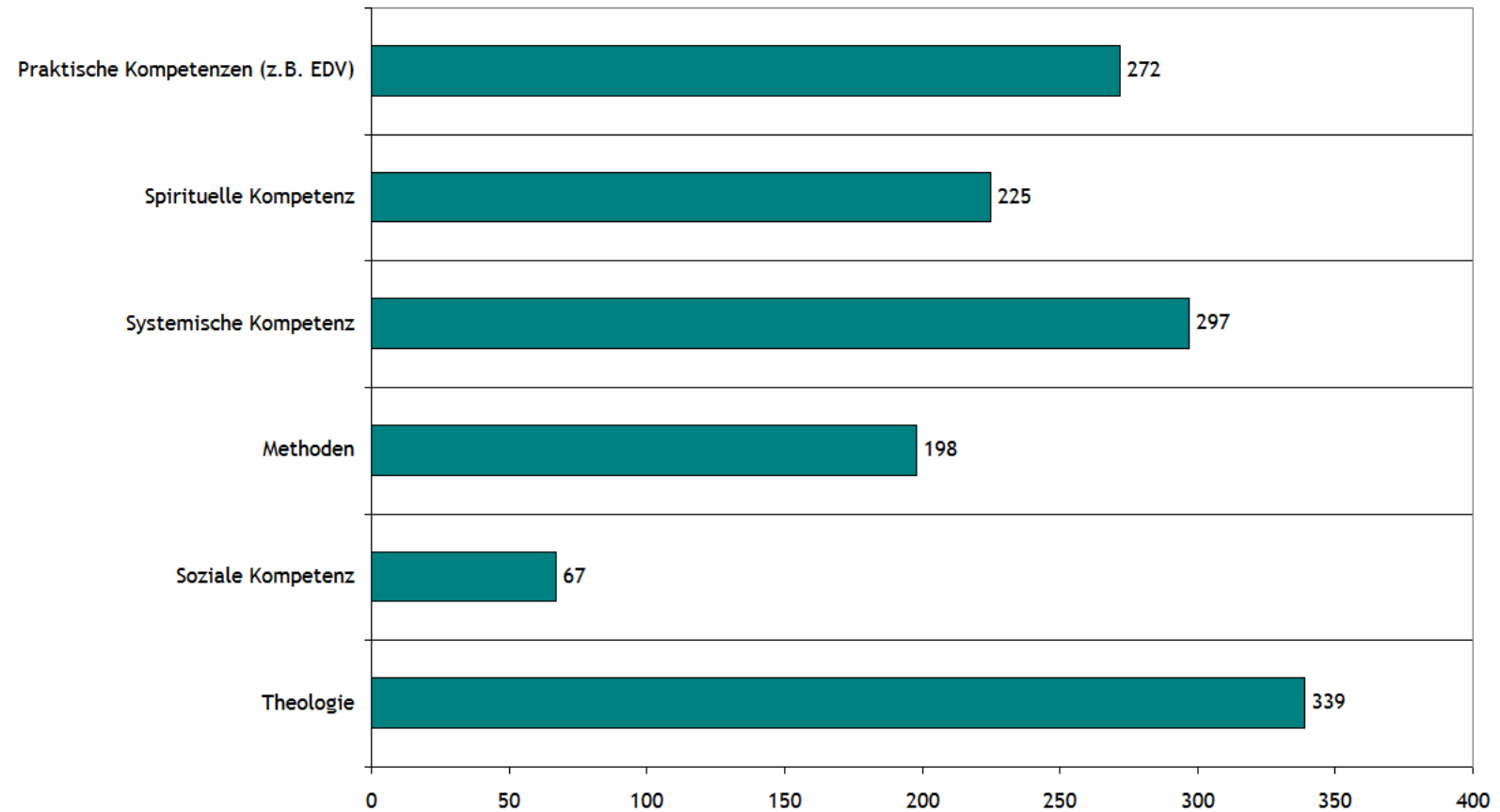


Kompetenzen Pastoraler Mitarbeiter

- Zu beachten ist hier, dass nach individuellen Erfahrungen gefragt wurde und von daher natürlich subjektiv Erlebtes zum Ausdruck kommt.
- Erkenntnisgewinn: wie erleben GR ihre Kollegen/innen? In welchen Bereichen ist Änderungsbedarf erkennbar? Was sagt das Ergebnis über die Voraussetzungen gelingender Kooperation?

Umfrage GR-Bundesverband - Präsentation der Ergebnisse

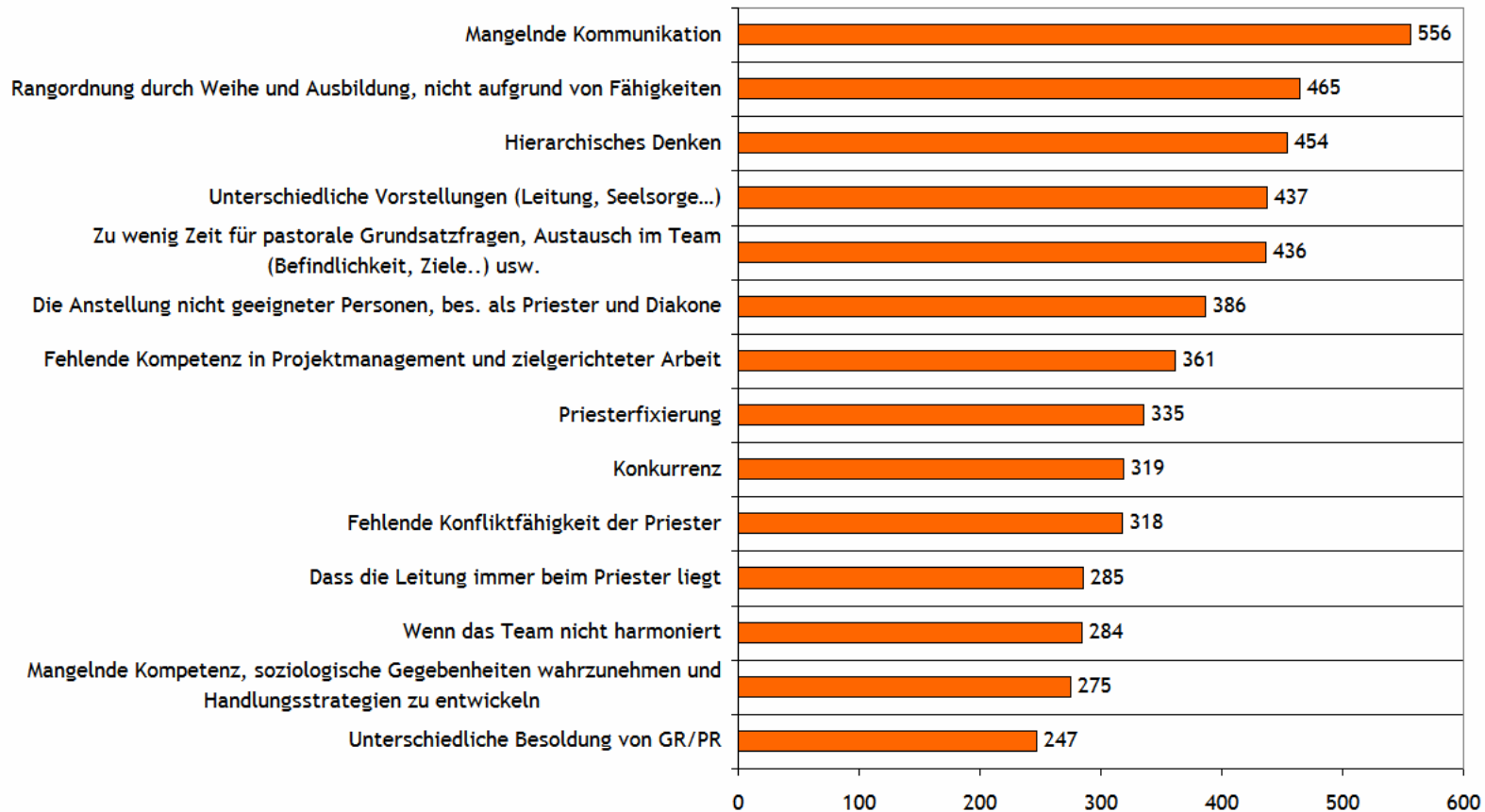
19.2.1 Weiterbildungsbedarf für mich persönlich



Kooperation - Probleme

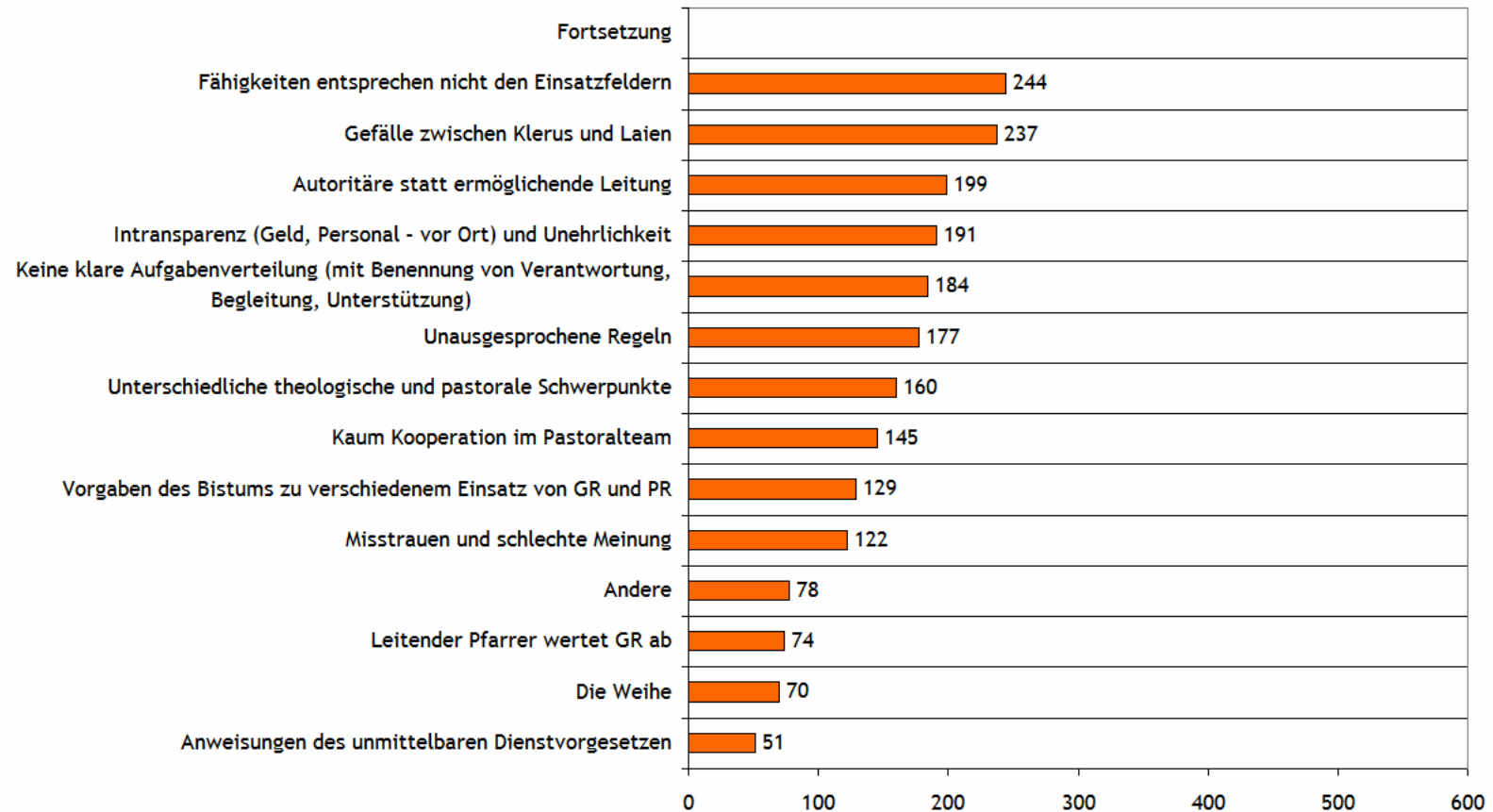
Umfrage GR-Bundesverband - Präsentation der Ergebnisse

20.1.1 Probleme der Kooperation unter Berufsgruppen [T=707]



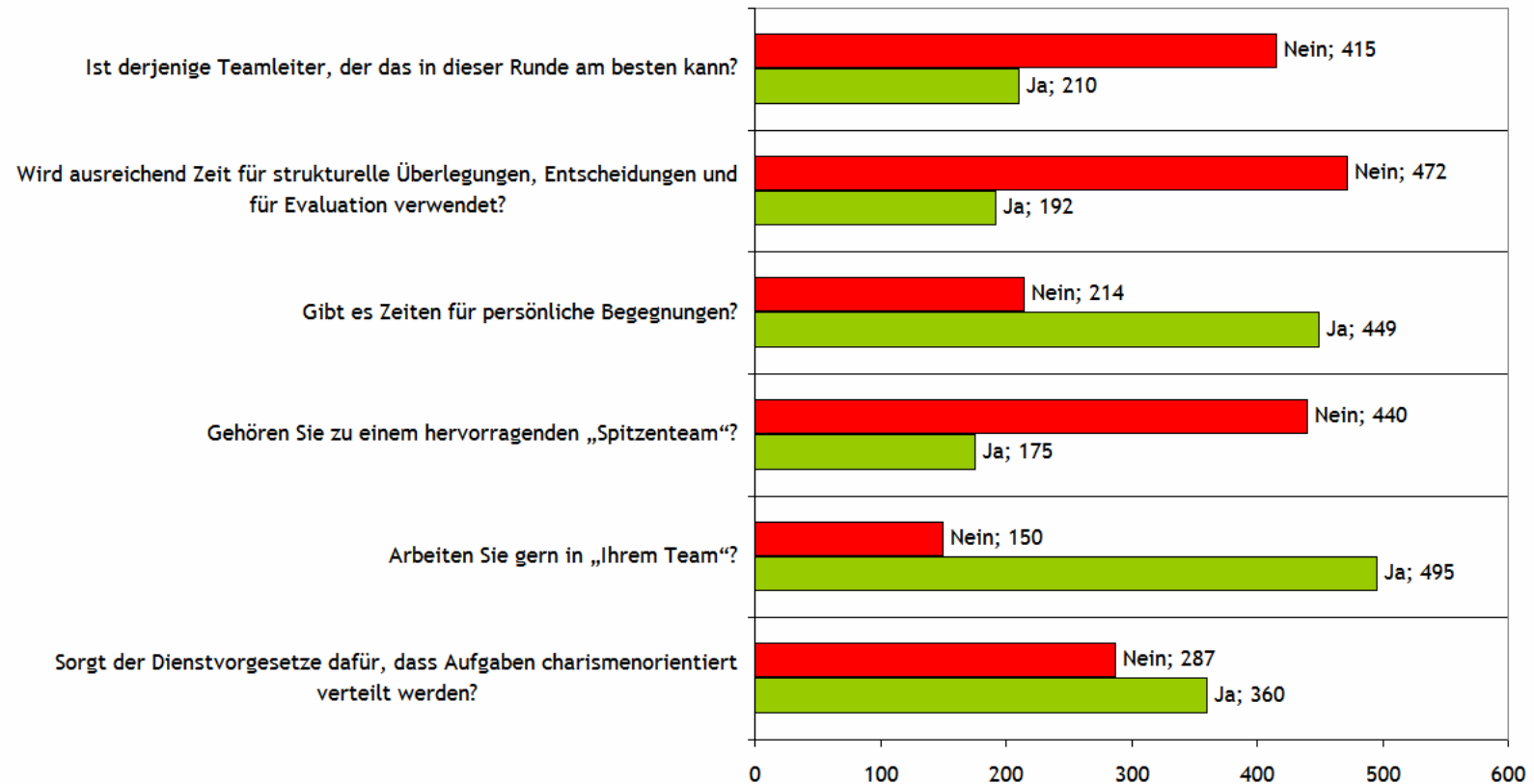
Umfrage GR-Bundesverband - Präsentation der Ergebnisse

20.1.2 Probleme der Kooperation unter Berufsgruppen [T=707]



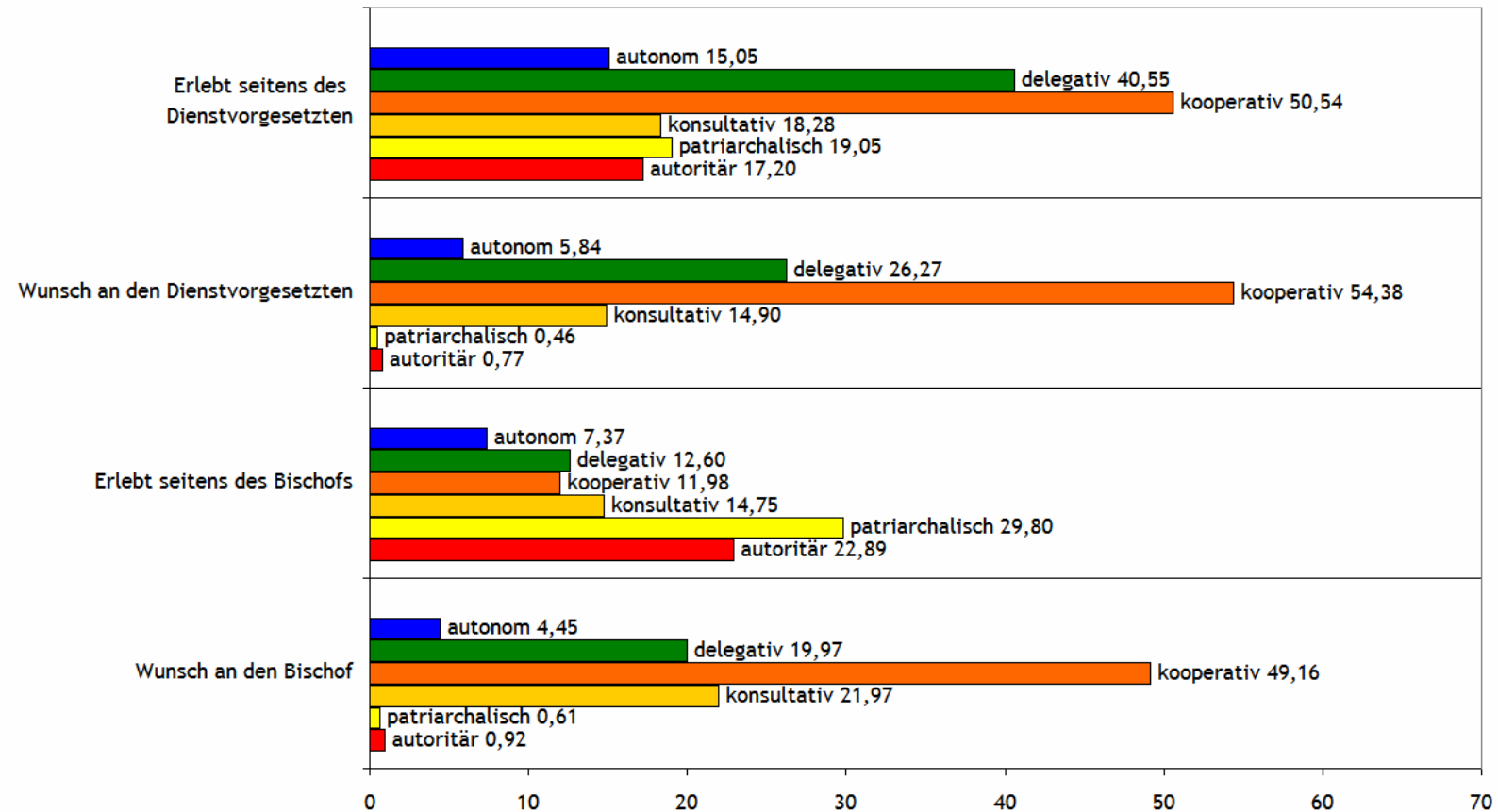
Umfrage GR-Bundesverband - Präsentation der Ergebnisse

21.1 Einzelfragen zu Kooperation [T=687]



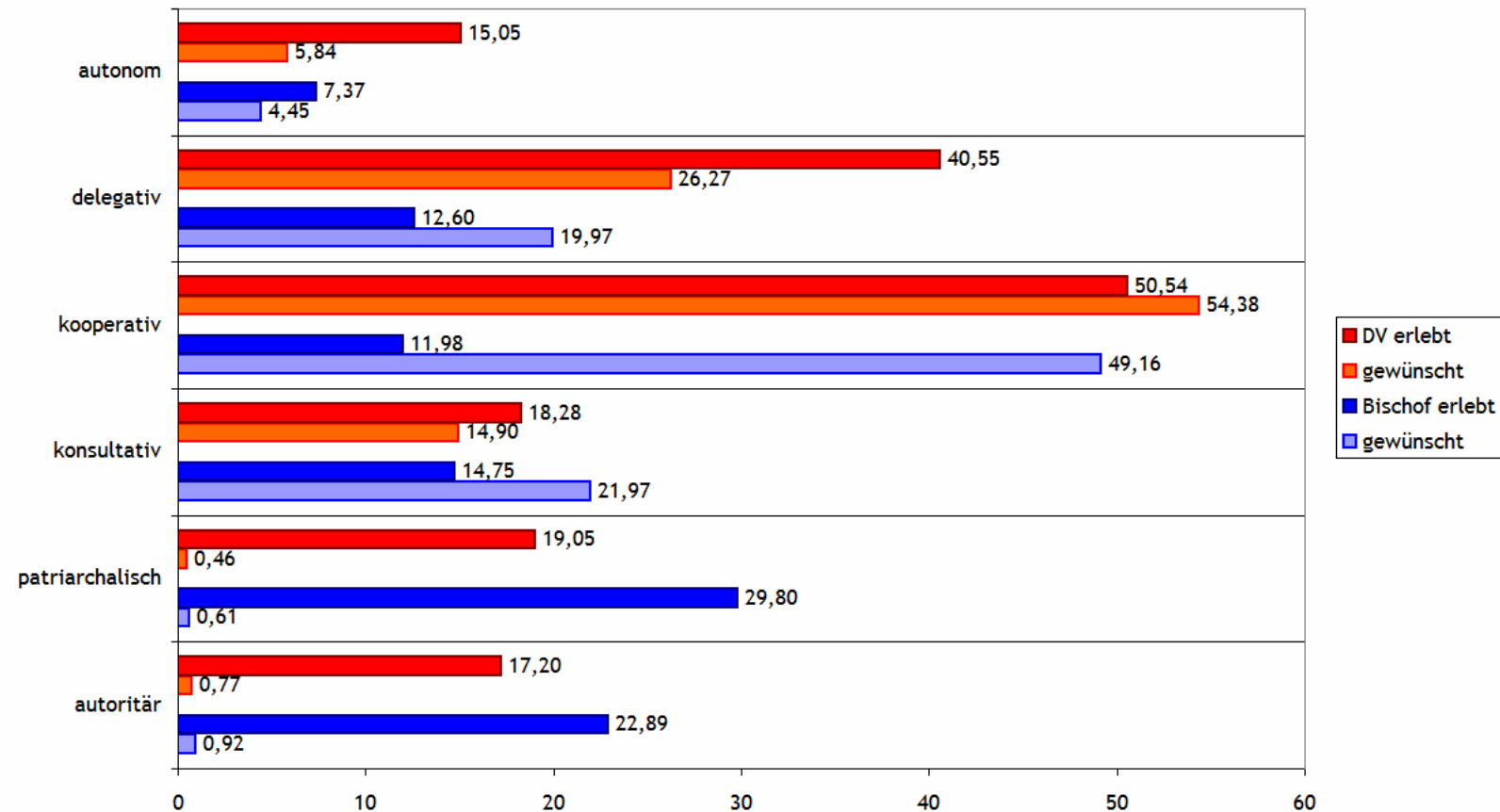
Umfrage GR-Bundesverband - Präsentation der Ergebnisse

22.1 Führungsstile



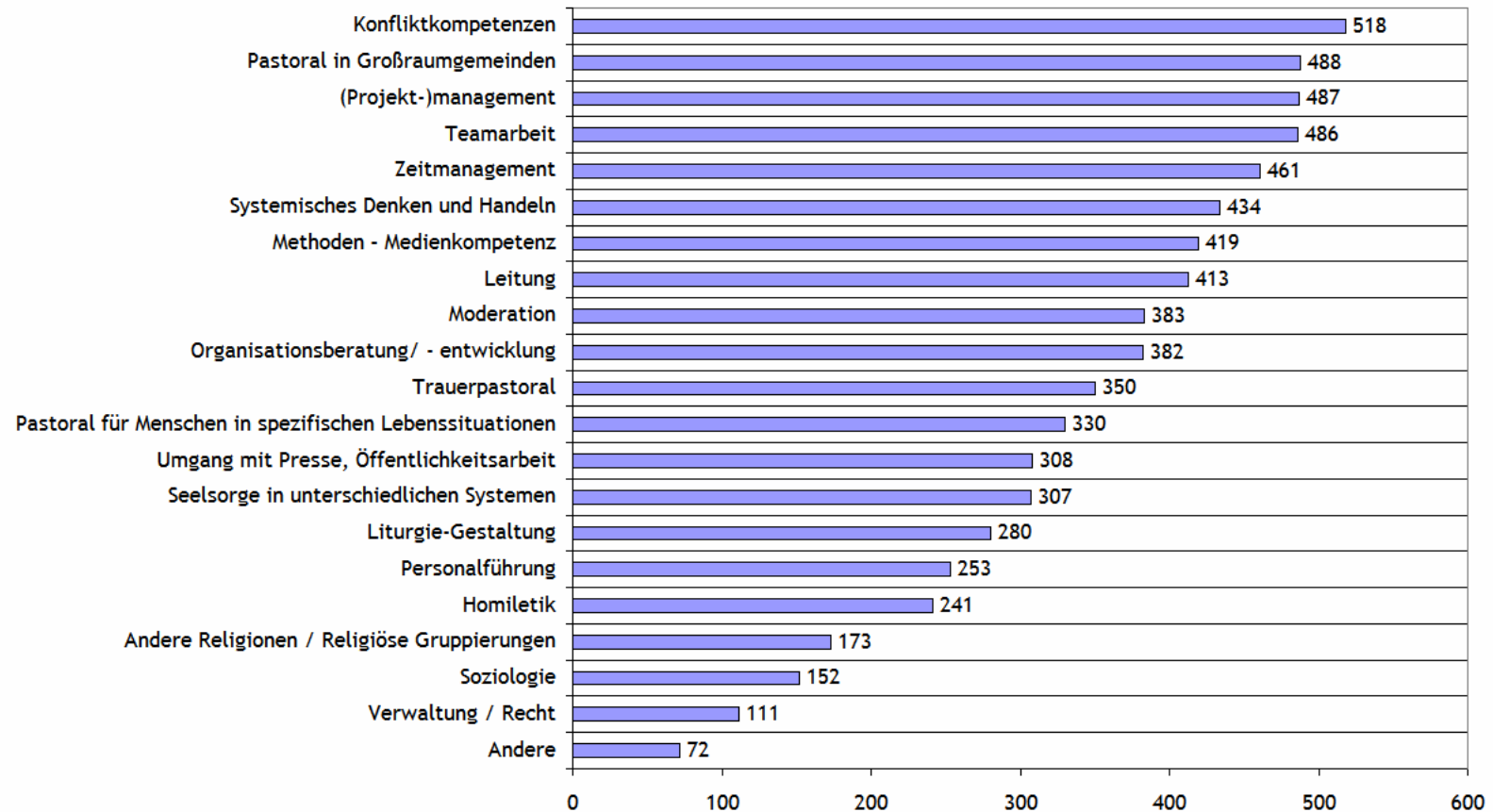
Umfrage GR-Bundesverband - Präsentation der Ergebnisse

22.4 Erlebte und gewünschte Führungsstile **Dienstvorgesetzter** / **Bischof** (in %)



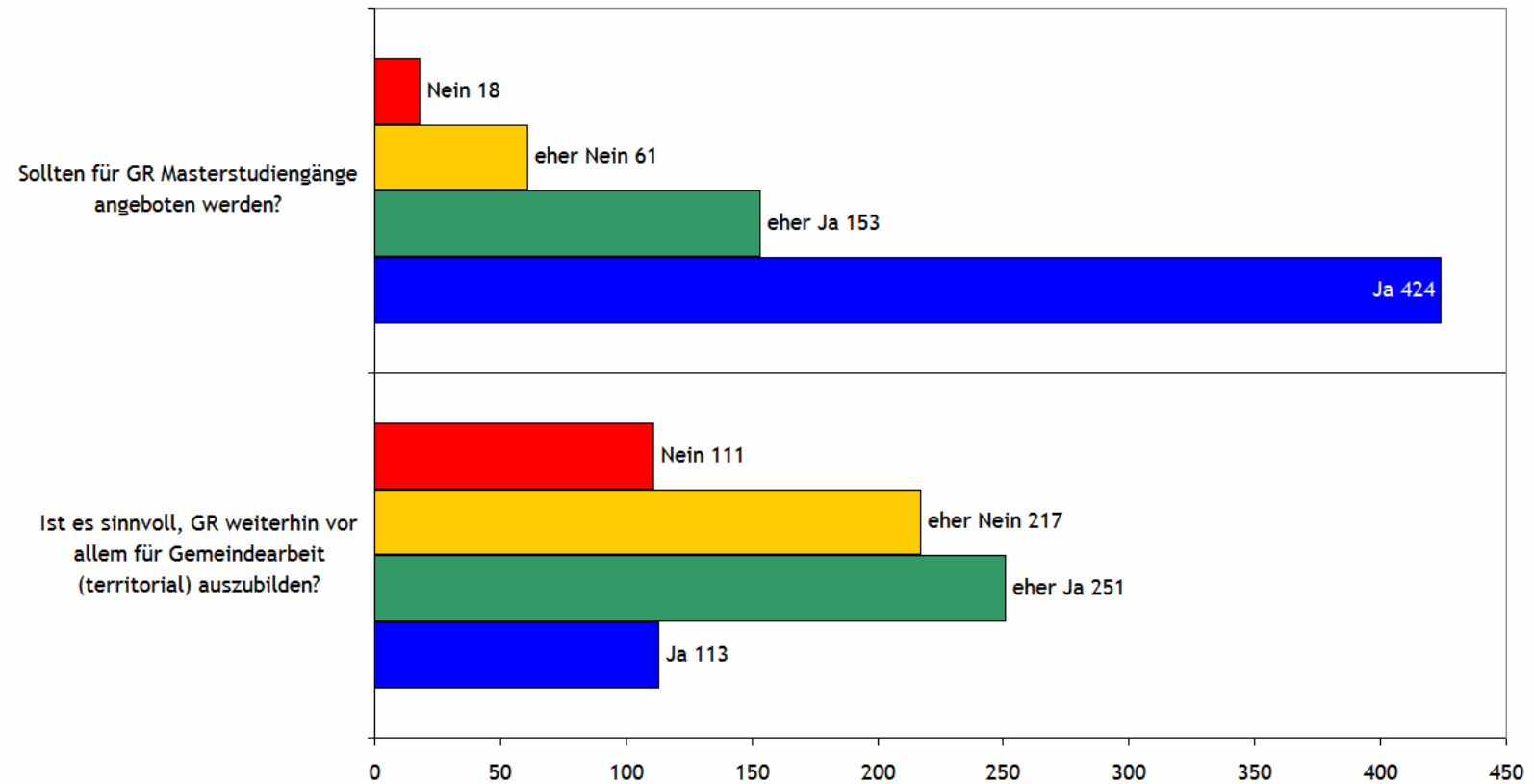
Umfrage GR-Bundesverband - Präsentation der Ergebnisse

23.1 Welche Studienfächer bzw. Themenbereiche sollten eingeführt bzw. verstärkt werden?



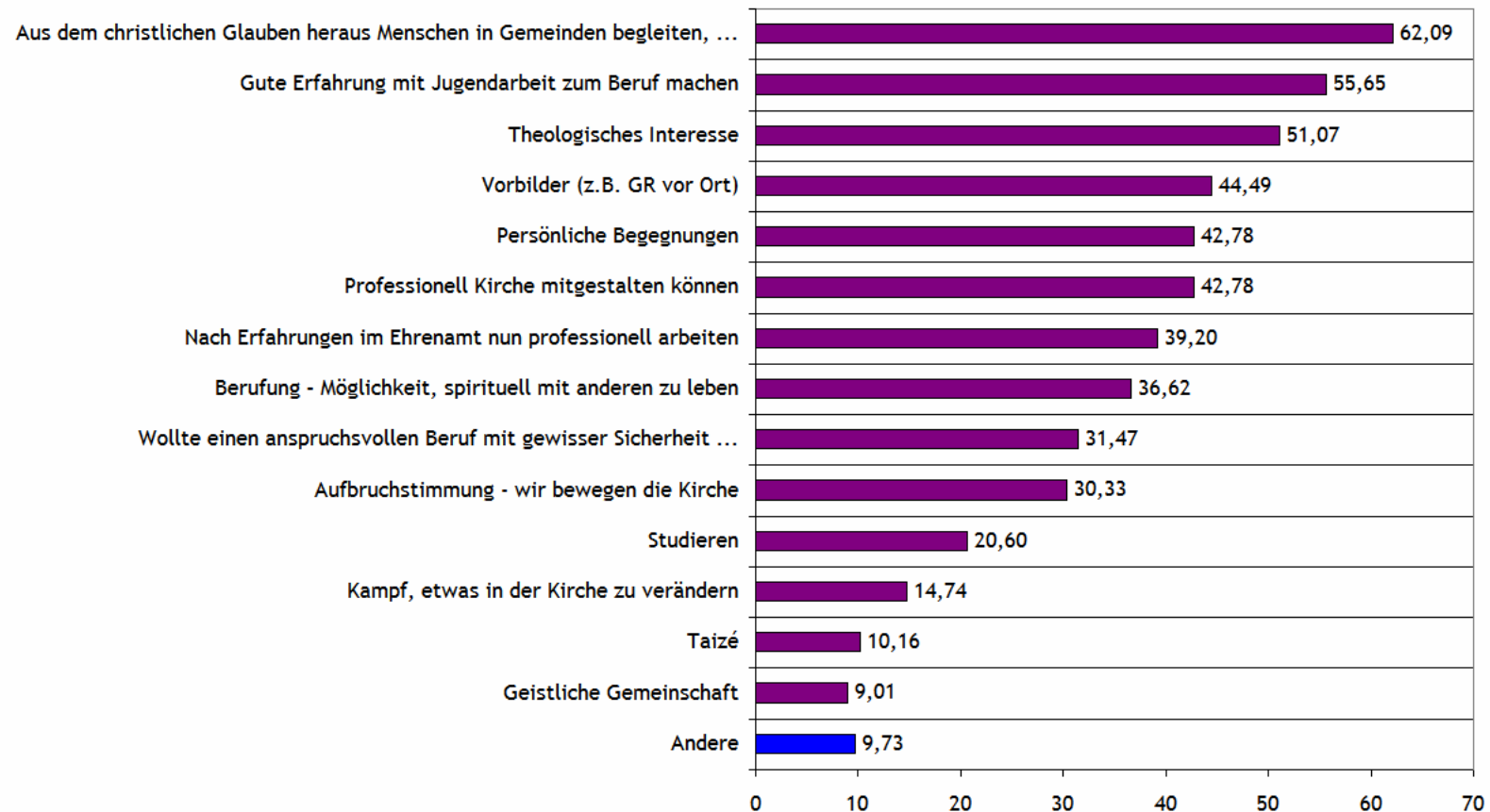
Umfrage GR-Bundesverband - Präsentation der Ergebnisse

24.1 Veränderungsbedarf in der Ausbildung [T=698]



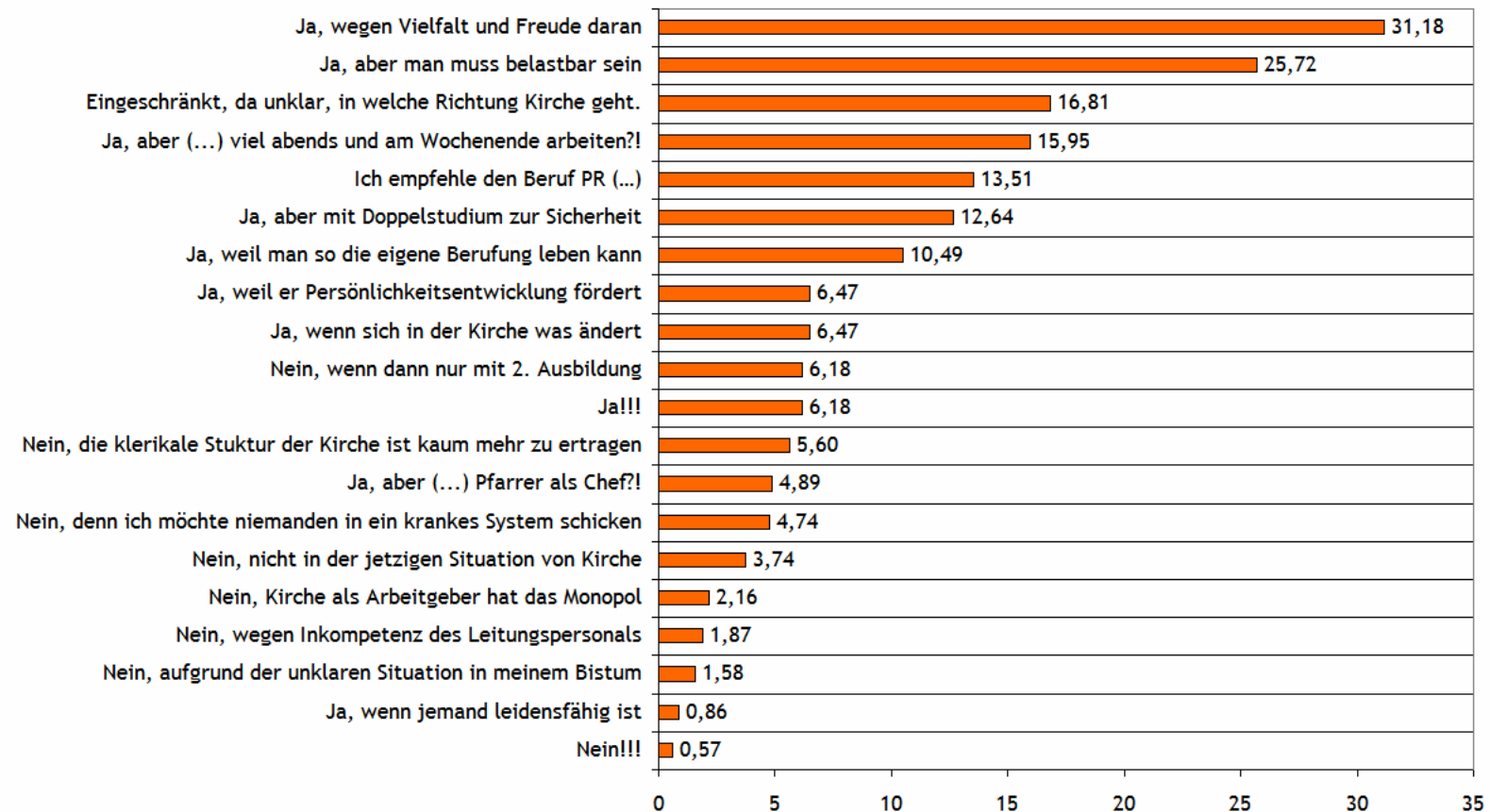
Umfrage GR-Bundesverband - Präsentation der Ergebnisse

26.1 Gründe für Berufswahl (in %) [T=699]



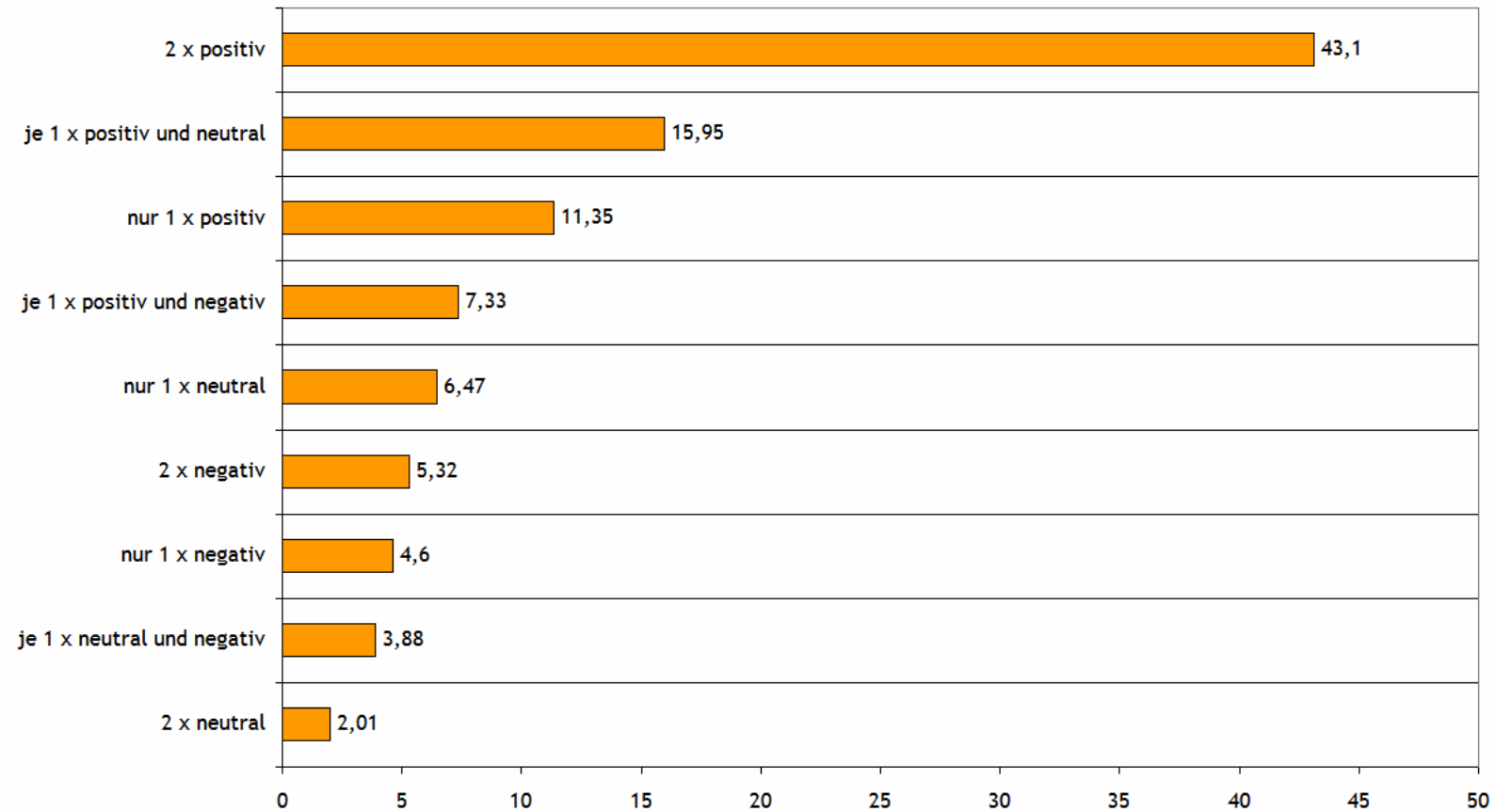
Umfrage GR-Bundesverband - Präsentation der Ergebnisse

27.1 Empfehlung des Berufs für junge Menschen (in %) [T=696]



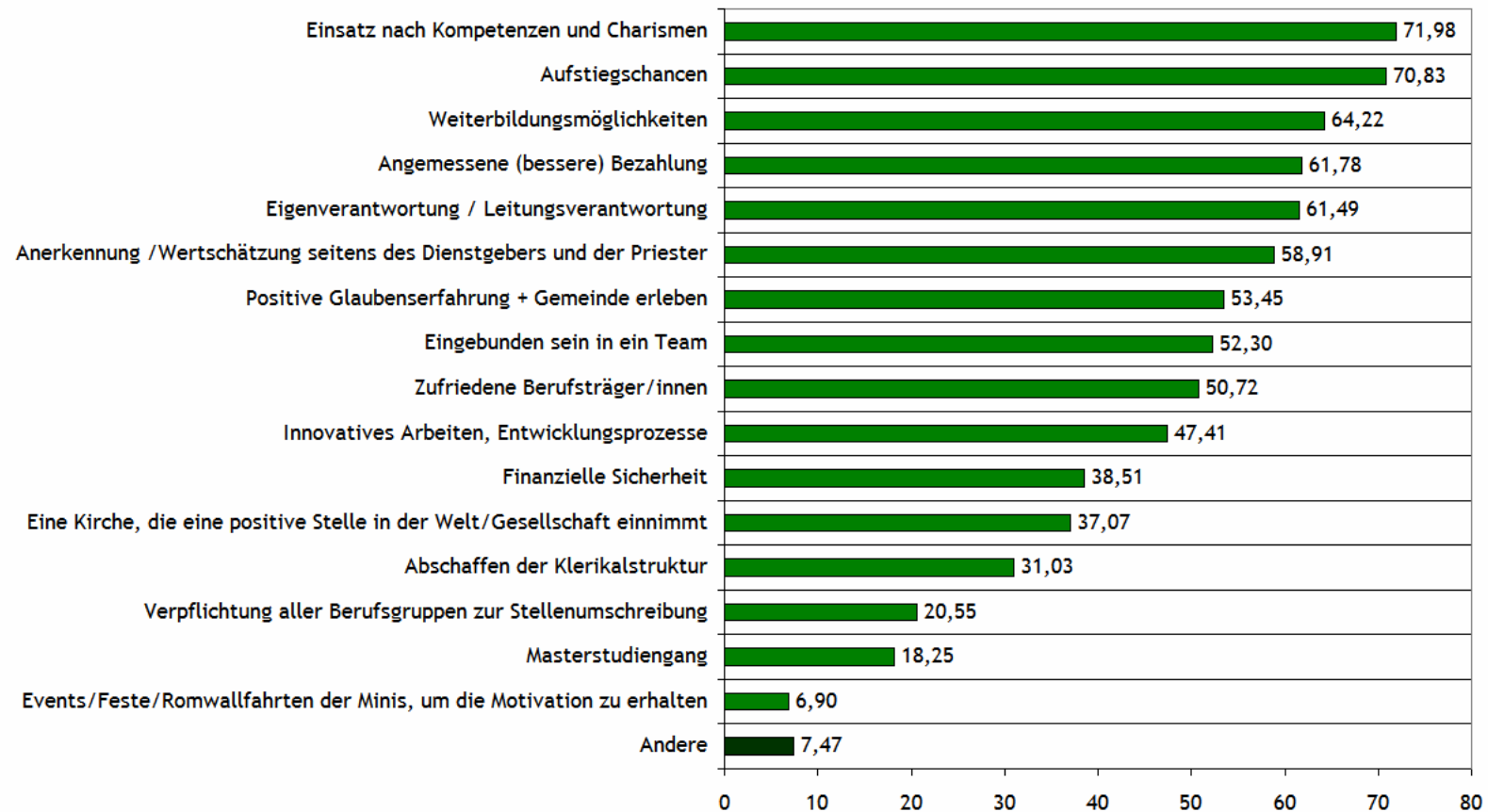
Umfrage GR-Bundesverband - Präsentation der Ergebnisse

27.3 Empfehlung für junge Leute in % [T=696]



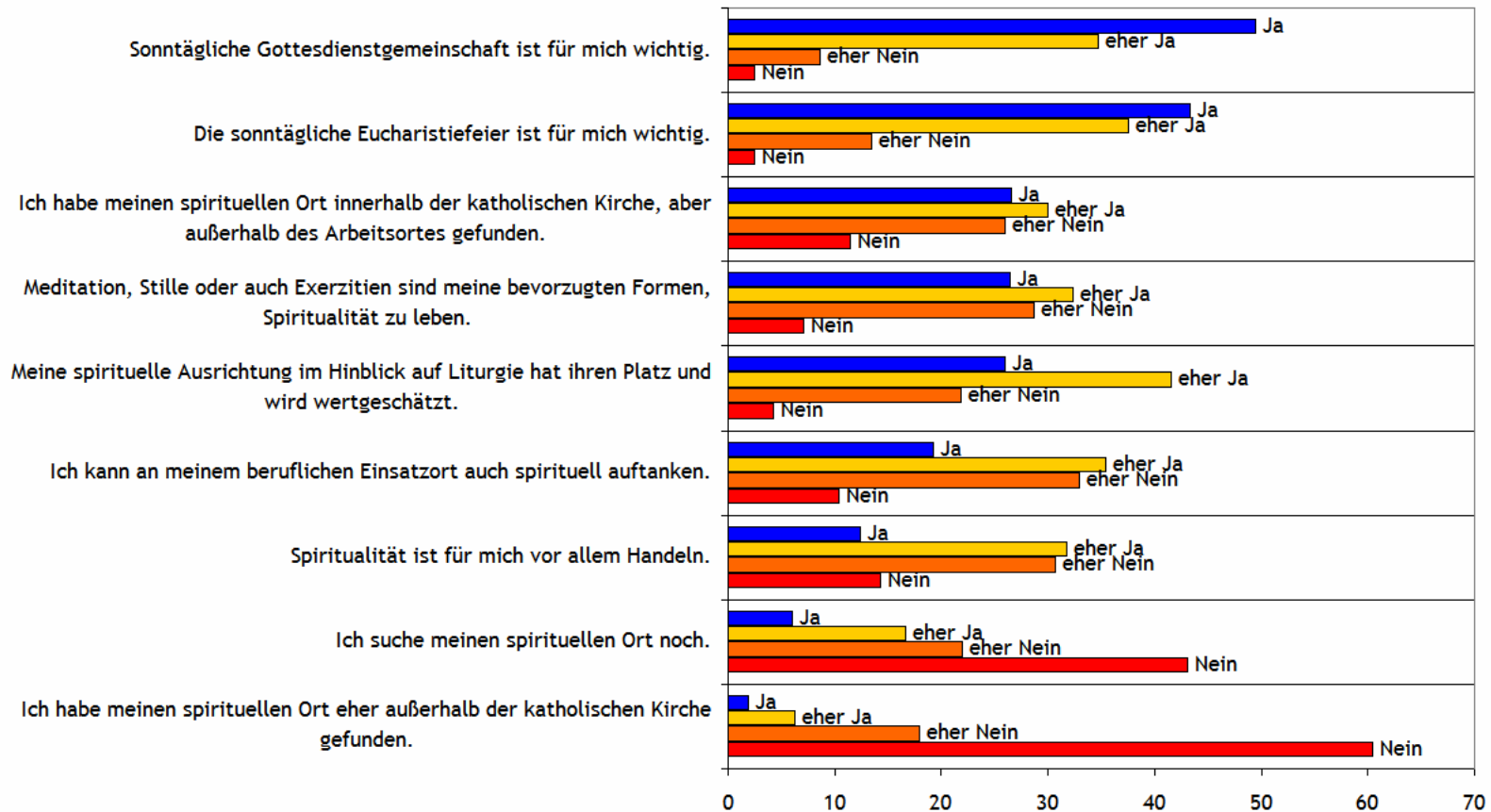
Umfrage GR-Bundesverband - Präsentation der Ergebnisse

28.1 Voraussetzungen für Attraktivität (in %) [T=696]



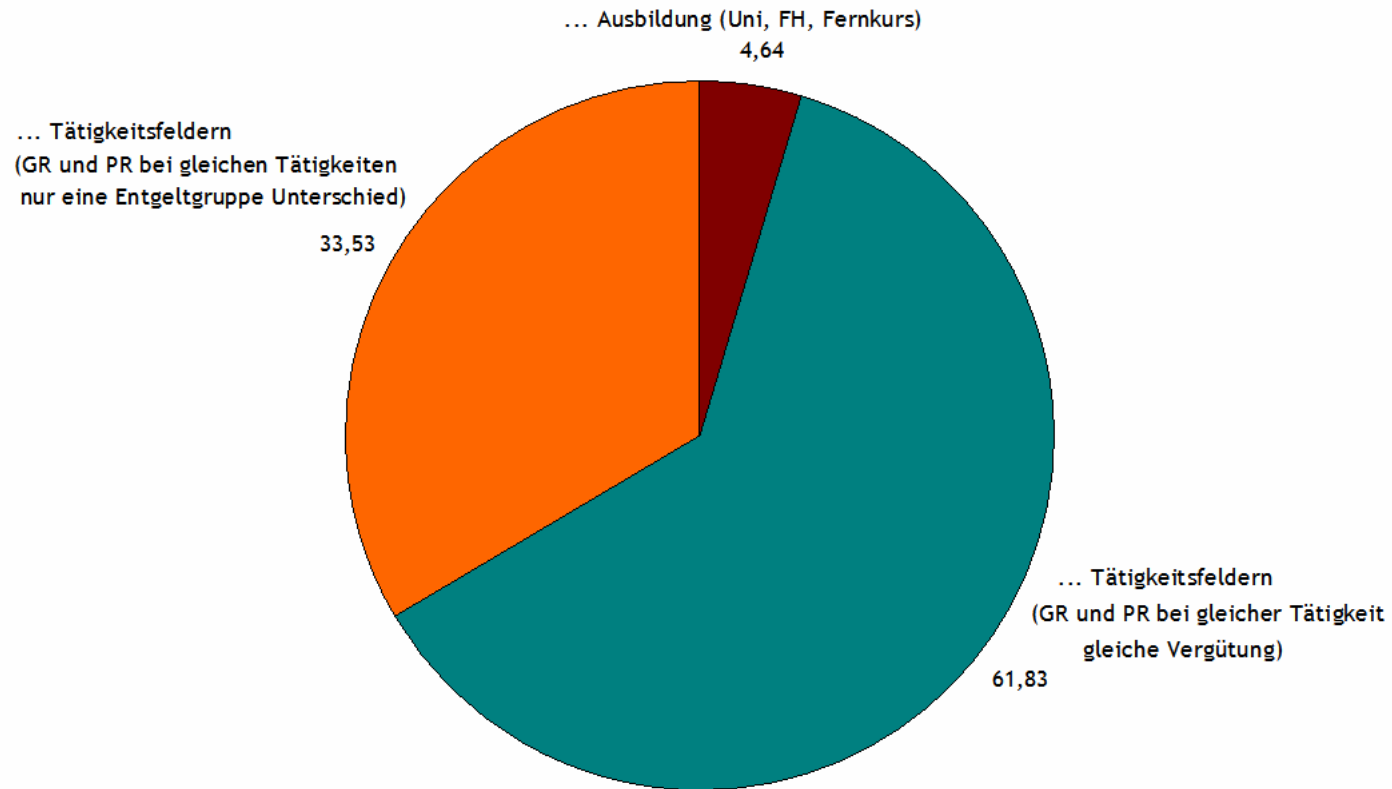
Umfrage GR-Bundesverband - Präsentation der Ergebnisse

29.1 Fragen zur Spiritualität (in %)



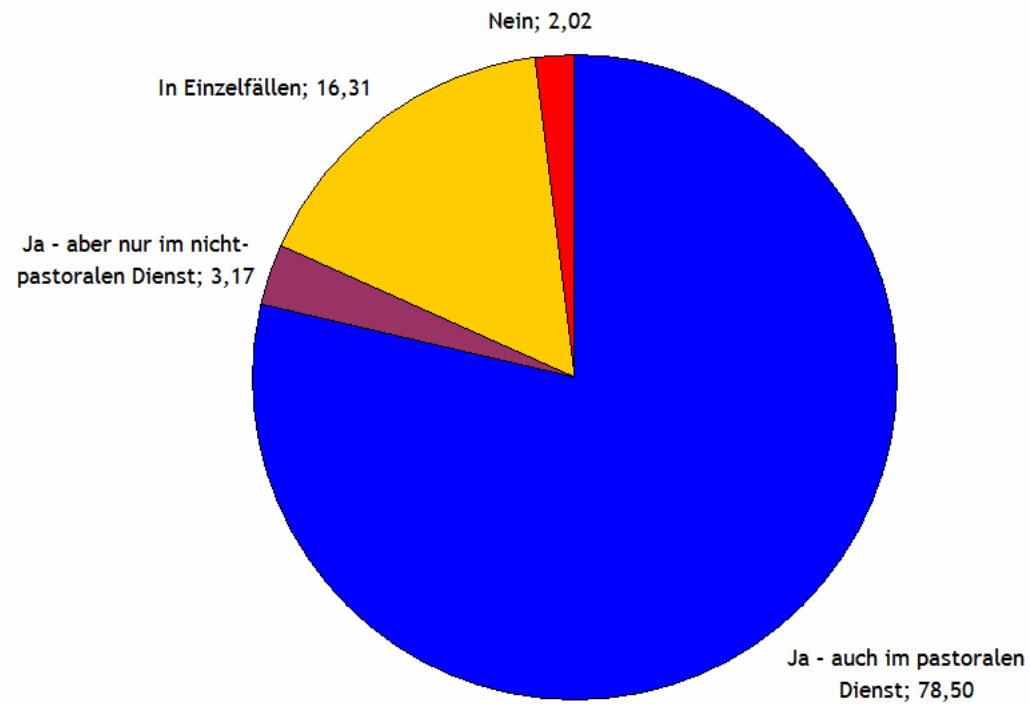
Umfrage GR-Bundesverband - Präsentation der Ergebnisse

30.1 Eingruppierung und Vergütung nach ... (in %) [T=689]

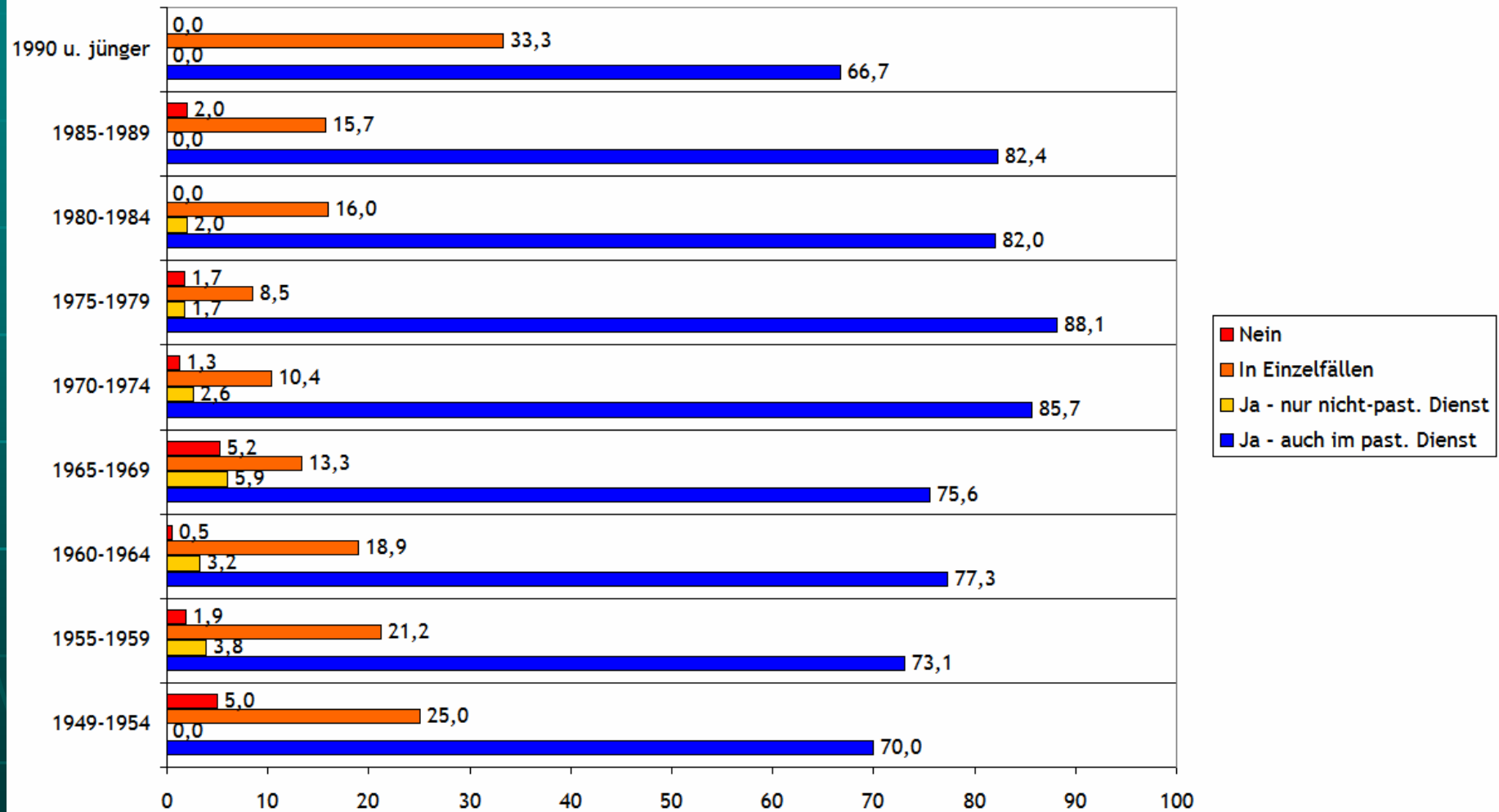


Umfrage GR-Bundesverband - Präsentation der Ergebnisse

31.1 Anstellung geschieden-wiederverheirateter Kollegen (in %) [T=693]



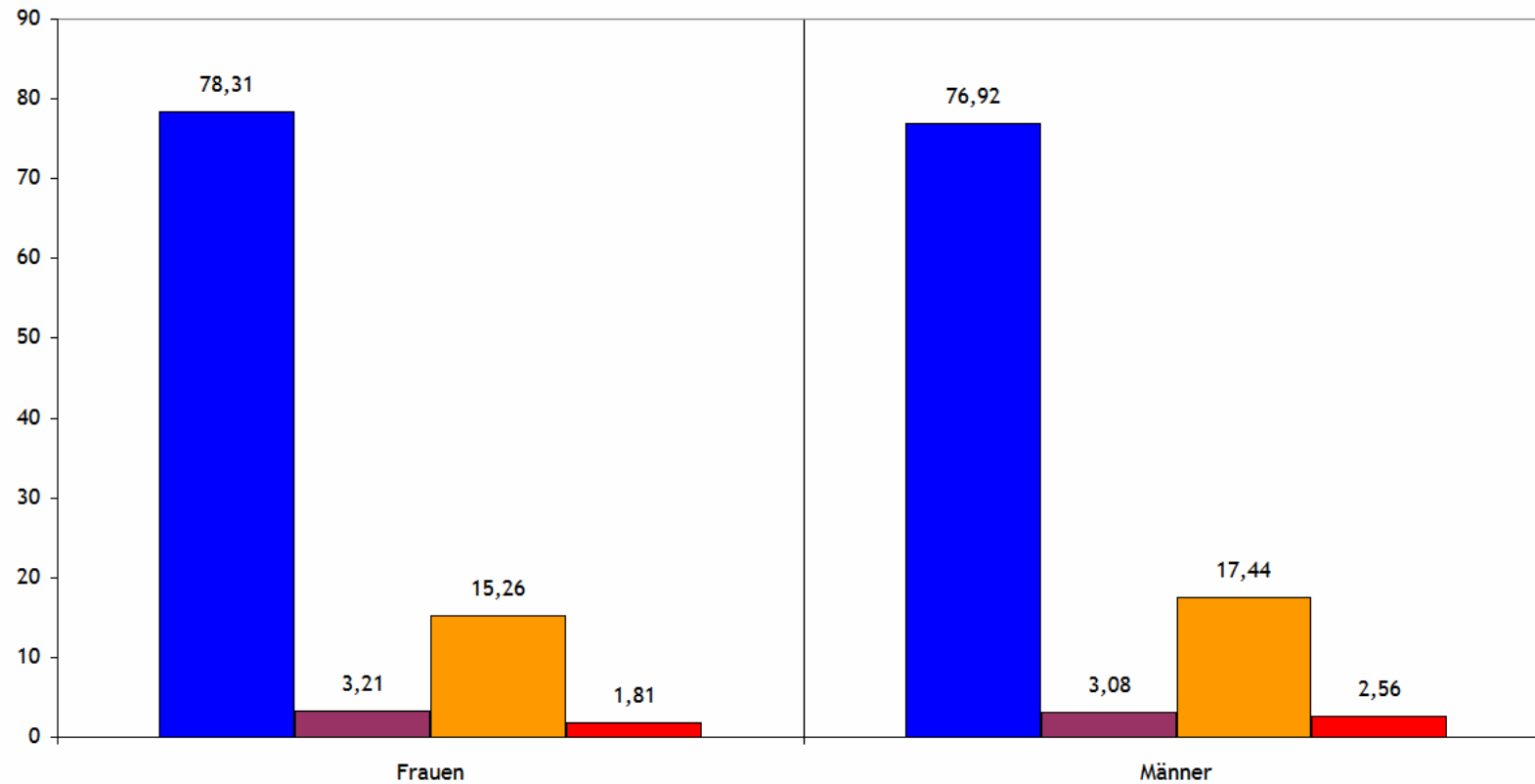
31.2 Anstellung geschieden-wiederverheirateter Kollegen (in %)



Umfrage GR-Bundesverband - Präsentation der Ergebnisse

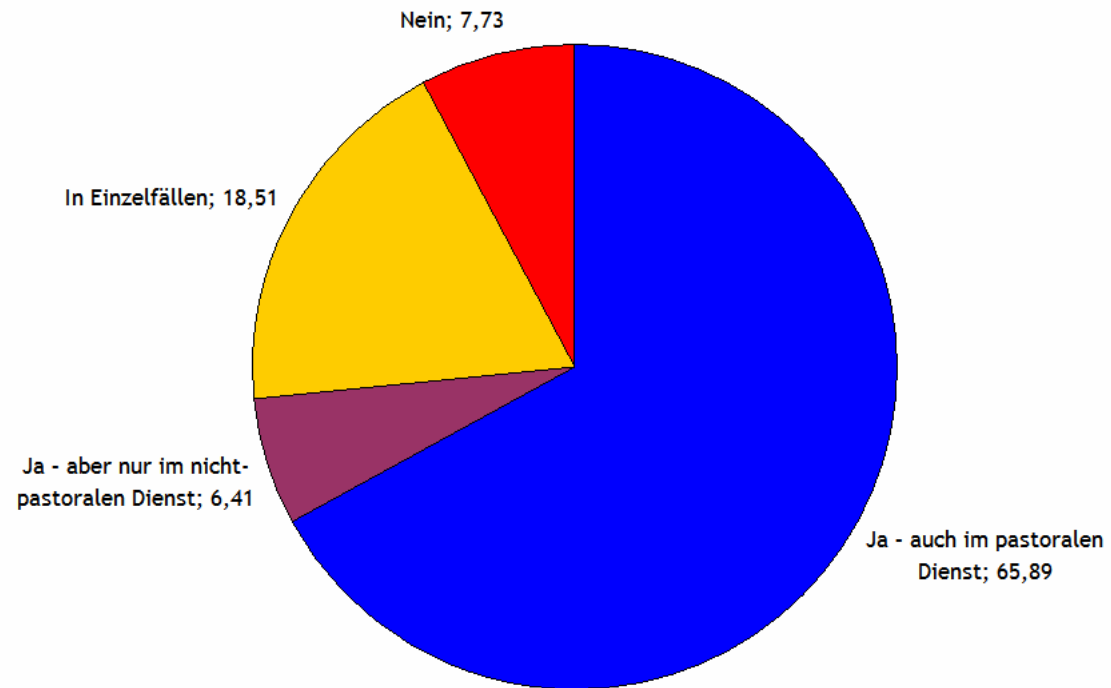
31.4 Frauen - Männervergleich zur Anstellung g-v-Kollegen

■ Ja - auch im past. Dienst ■ Ja - nur nicht-past. Dienst ■ In Einzelfällen ■ Nein



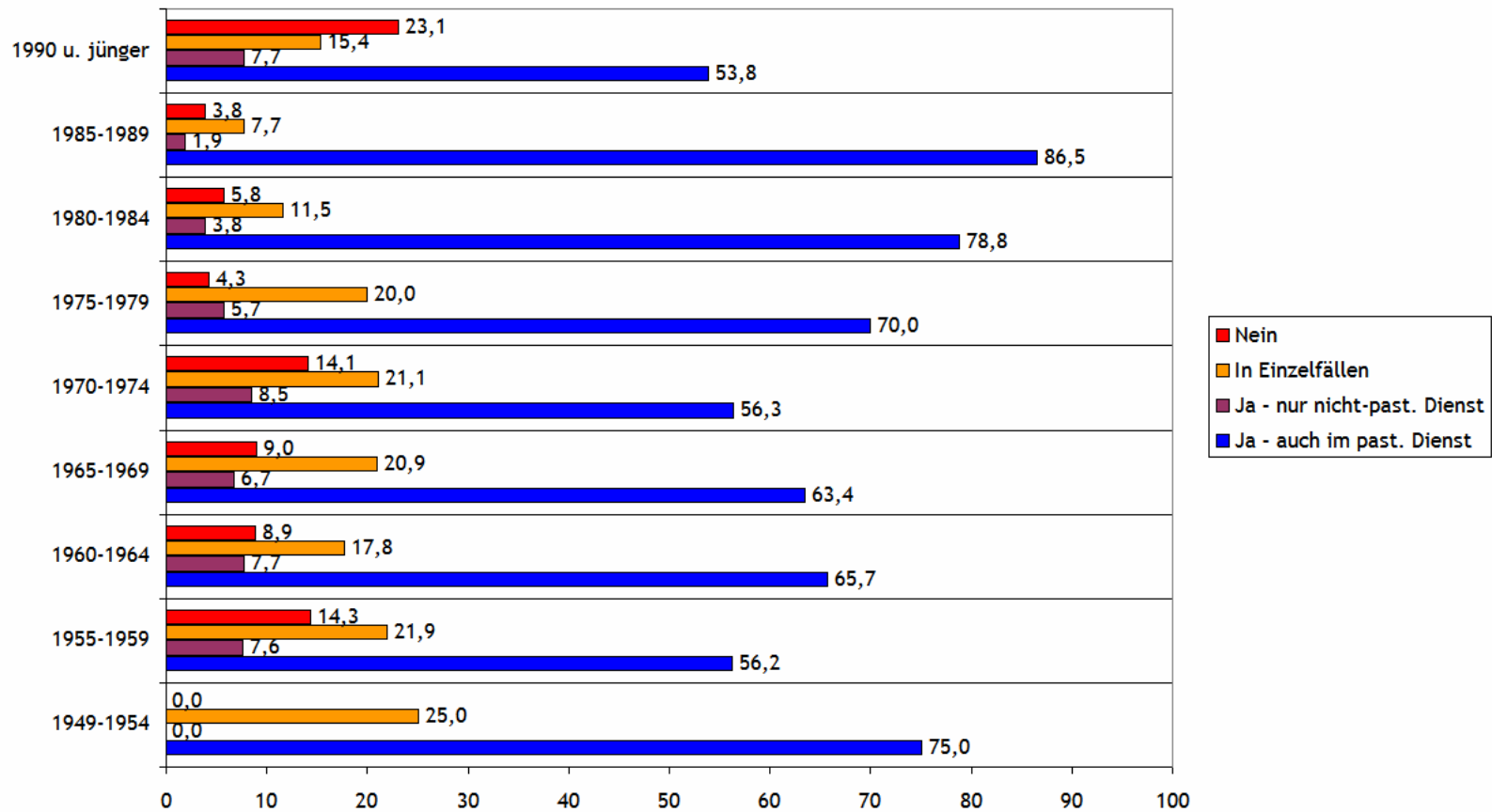
Umfrage GR-Bundesverband - Präsentation der Ergebnisse

32.1 Anstellung von Kollegen in gleichgeschlechtlicher Lebenspartnerschaft (in %) [T=686]



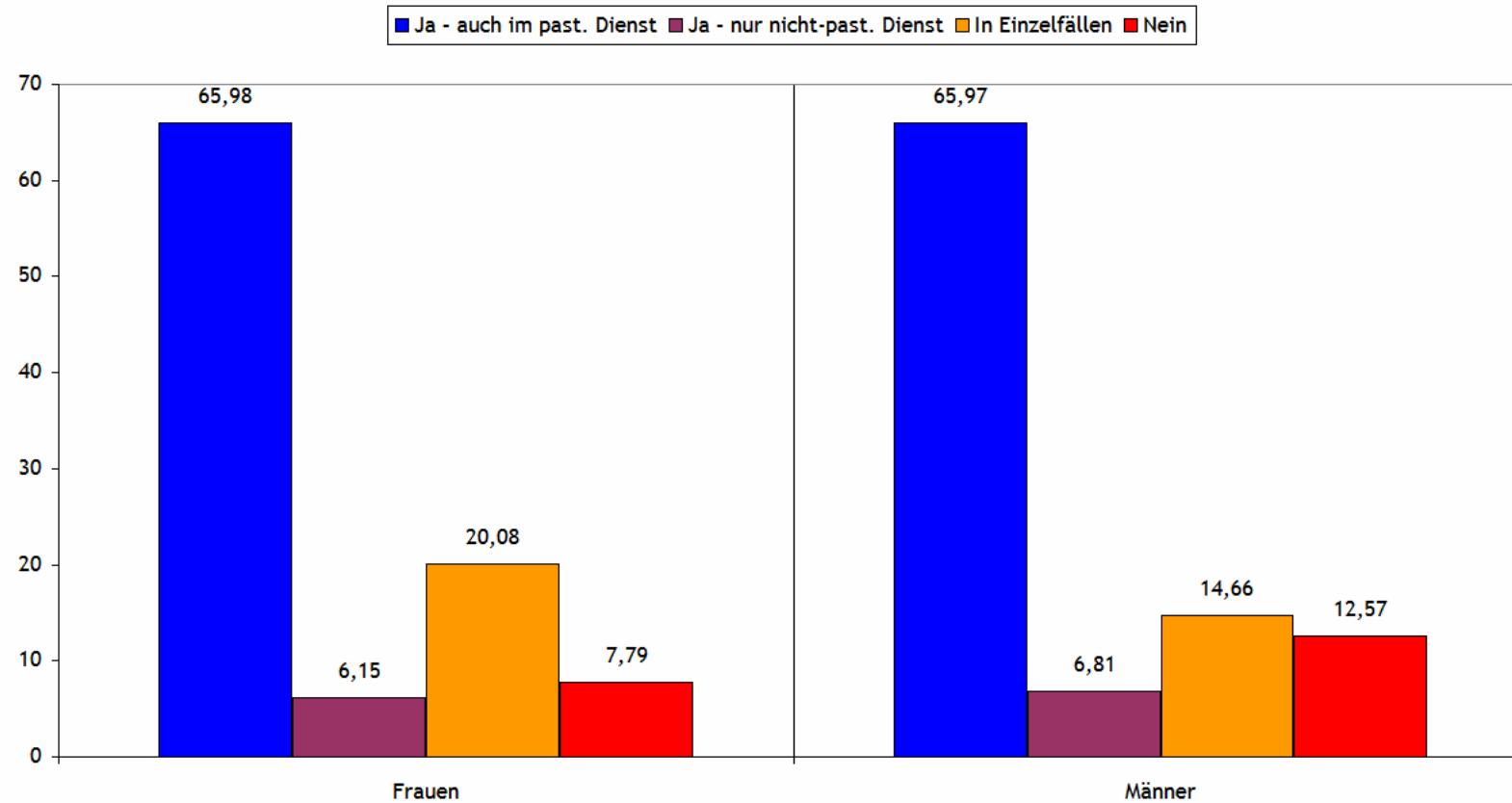
Umfrage GR-Bundesverband - Präsentation der Ergebnisse

32.2 Anstellung von Kollegen in gleichgeschlechtlicher Lebenspartnerschaft (in %)



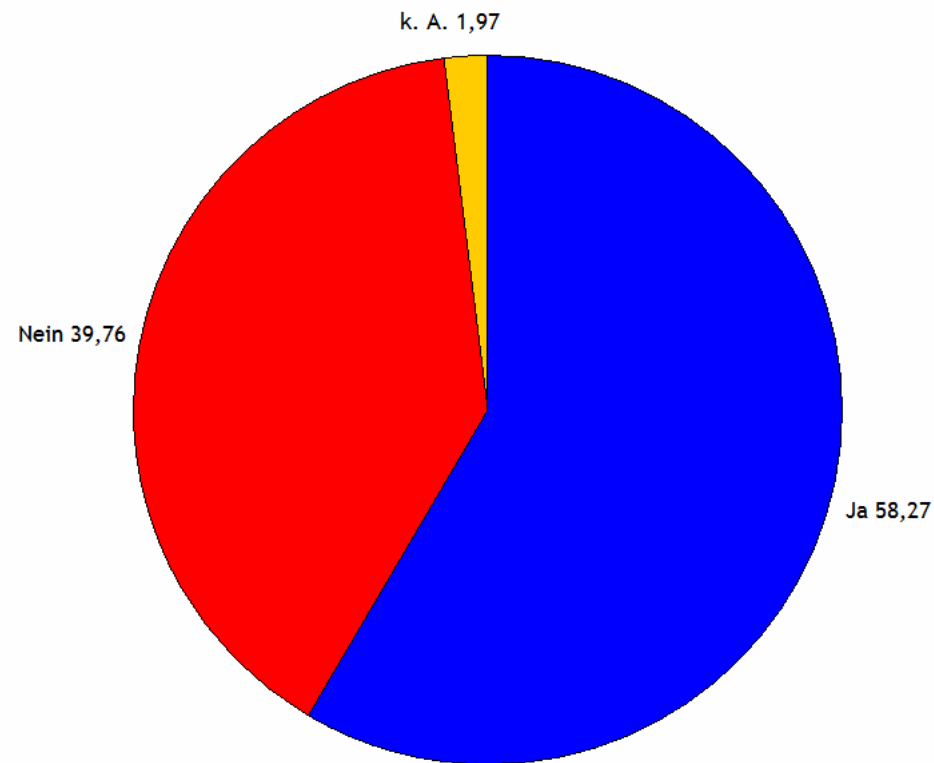
Umfrage GR-Bundesverband - Präsentation der Ergebnisse

32.4 Frauen - Männervergleich zur Anstellung bei gleichgeschlechtlicher Lebenspartnerschaft (in %)



Umfrage GR-Bundesverband - Präsentation der Ergebnisse

33.1 Entwicklung der Berufsbezeichnung (in %) [T=659]



Umfrage GR-Bundesverband - Präsentation der Ergebnisse

34.1 Möchten Sie in 10 Jahren noch Gemeindefeuererin in dieser Kirche sein? (in %) [T=674]

